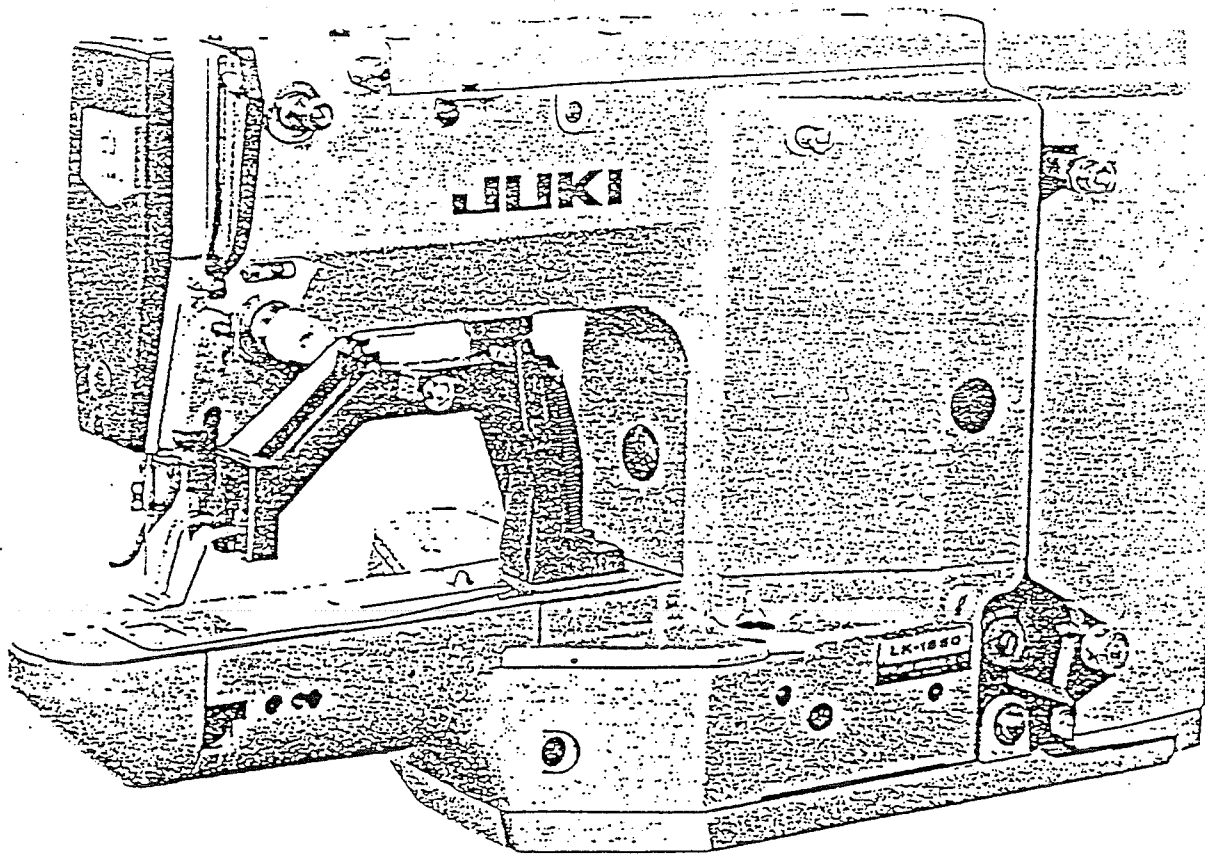


JUKI

High Speed 1-Needle Cylinder Bed Lockstitch
Bar Tacking Industrial Sewing Machine
高速一本針本縫い筒形門止めマシン

LK-1852-49

PARTS LIST



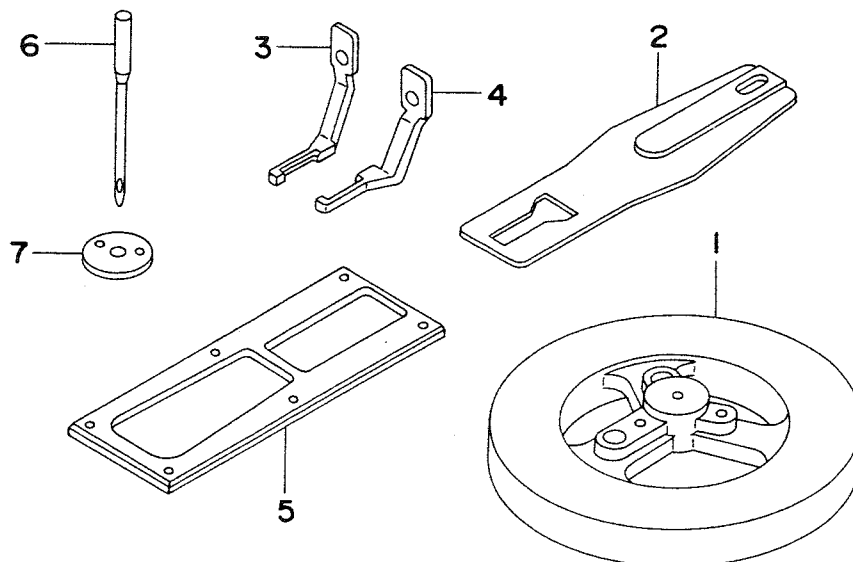
LK-1852-49



JUKI

PARTS LIST

29031507
No.0576-00



REF.NO.	NOTE	PART NO.	DESCRIPTION	ヒンメイ	AMT.
1		135-72201	FEED CAM	スノクリカム	1
2		135-72102	FEED PLATE	スノサエシタ	1
3		135-71906	WORK CLAMP FOOT, RIGHT	スノサエアシ ミキ	1
4		135-72003	WORK CLAMP FOOT, LEFT	スノサエアシ ヒダリ	1
5		135-62400	FEED PLATE PRESSER PLATE	スノクリサエタ	1
6		MDP-500B11-00	NEEDLE DPX 5 #11	ハリ DPX 5 #11	1
7		D2426-282-C00	NEEDLE PLATE NEEDLE HOLE GUIDE	ハリアチガイド	1

JUKI

JUKI CORPORATION

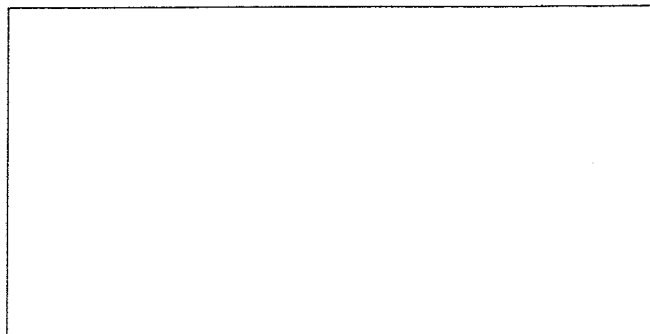
HEAD OFFICE
2-1, 8-CHOME, KOKURYO-CHO,
CHOFU-CITY, TOKYO, JAPAN

BUSINESS OFFICE
23-3, KABUKI-CHO 1-CHOME,
SHINJUKU-KU, TOKYO 160, JAPAN

CABLE : JUKI TOKYO
TELEX : J22967, 232-2301
PHONE : 03(205)1188 1189 1190

JUKI 株式会社

〒182 東京都調布市国領町8-2-1
TEL. 03-480-1111(代表)
工業製品販売部
TEL. 03-480-1113(ダイヤルイン)



MAXED

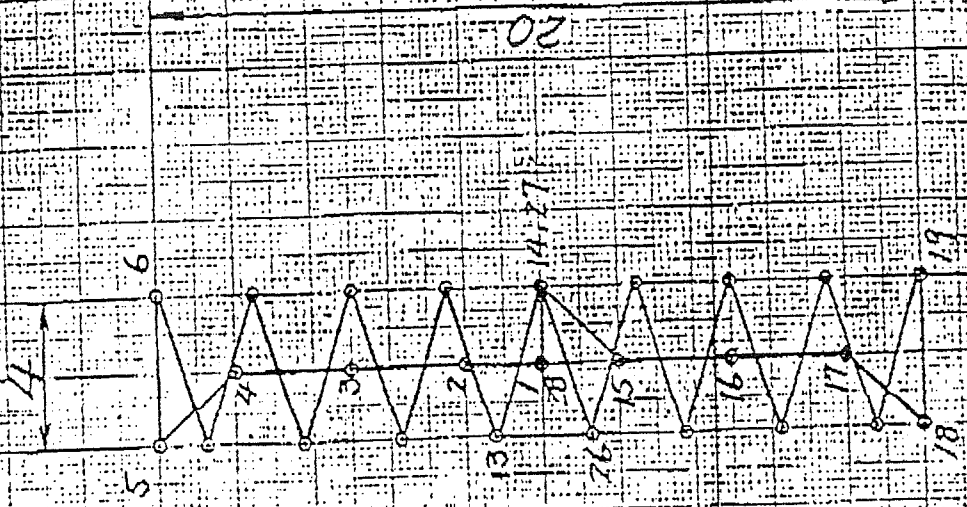
ATTN: Phil R

scale 5/1
尺度 5/1

stitch diagram
針番図

LK 1852 49

28針 縦止め



Max. 最大針号 (mm)	20 X 4
Standard 標準針号 (mm)	
Min. 最小針号 (mm)	10 X 1.5
Press. condition 圧縮条件	2.8
Lengthwise 縦	2.8
Form reference angle 形式参照角	102.3°
Clearance width クリアランス幅	1.1
Needle 針	5.5
Needle 針	5.5
Needle 針	DPX5 #11
Press 圧縮	
Method 方法	スパン #60 トリコット(7.5-2.5x2.5)
Speed 速度	2000
Pressing 圧縮	90.1.5
Company 会社	矢野商店

御承認用針番
御承認印
御承認社名
御承認日
御承認の上 一部御返却