

Pneumatic Cloth Chip Suction Device with a Solenoid Valve Air Switch

電磁弁エアスイッチ式切くず集じん装置

MC-35

Pneumatic Cloth Chip Suction Device with a Pedal Connecting Rod Air Switch

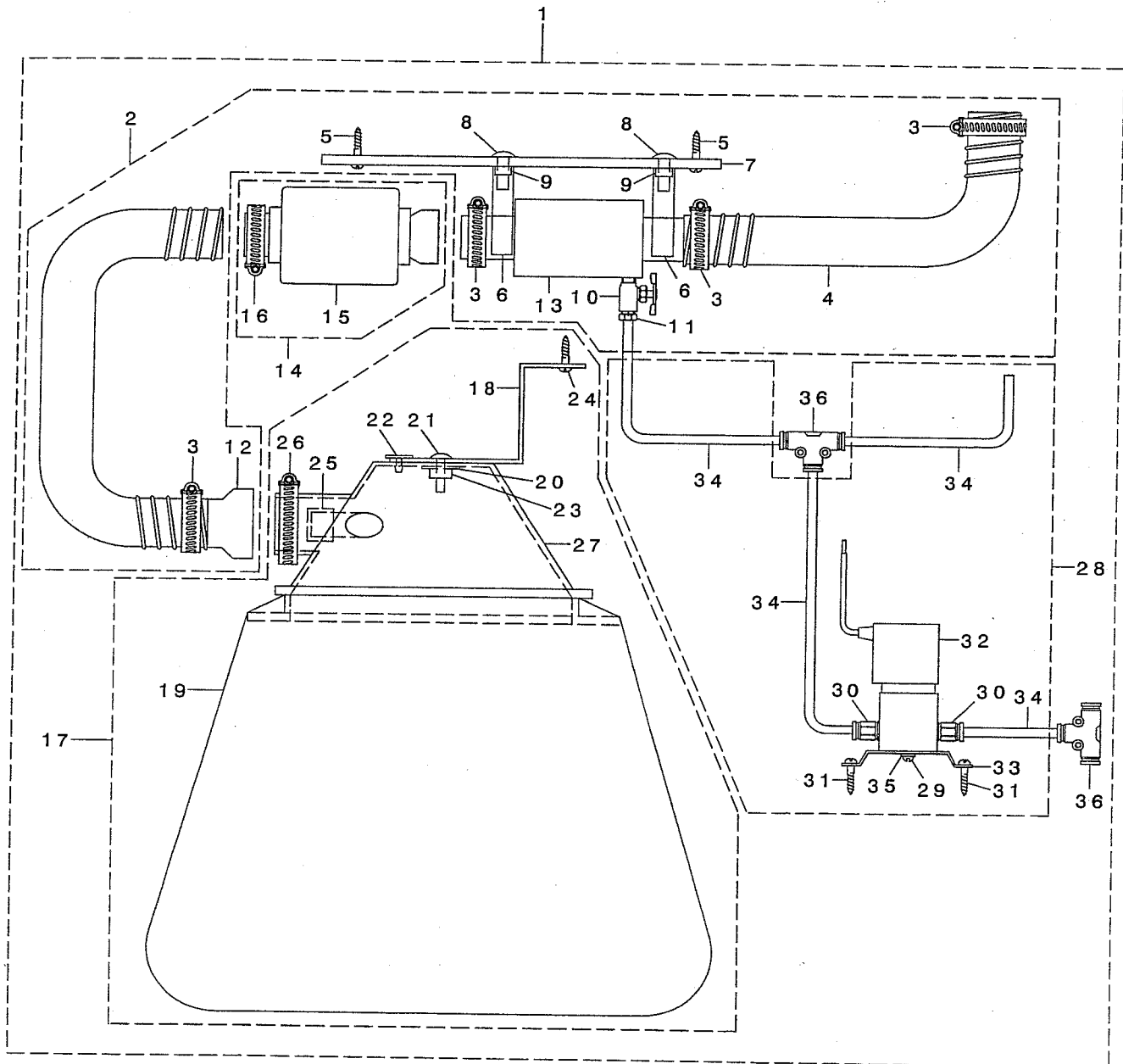
ペダル連結棒エアスイッチ式切くず集じん装置

MC-36

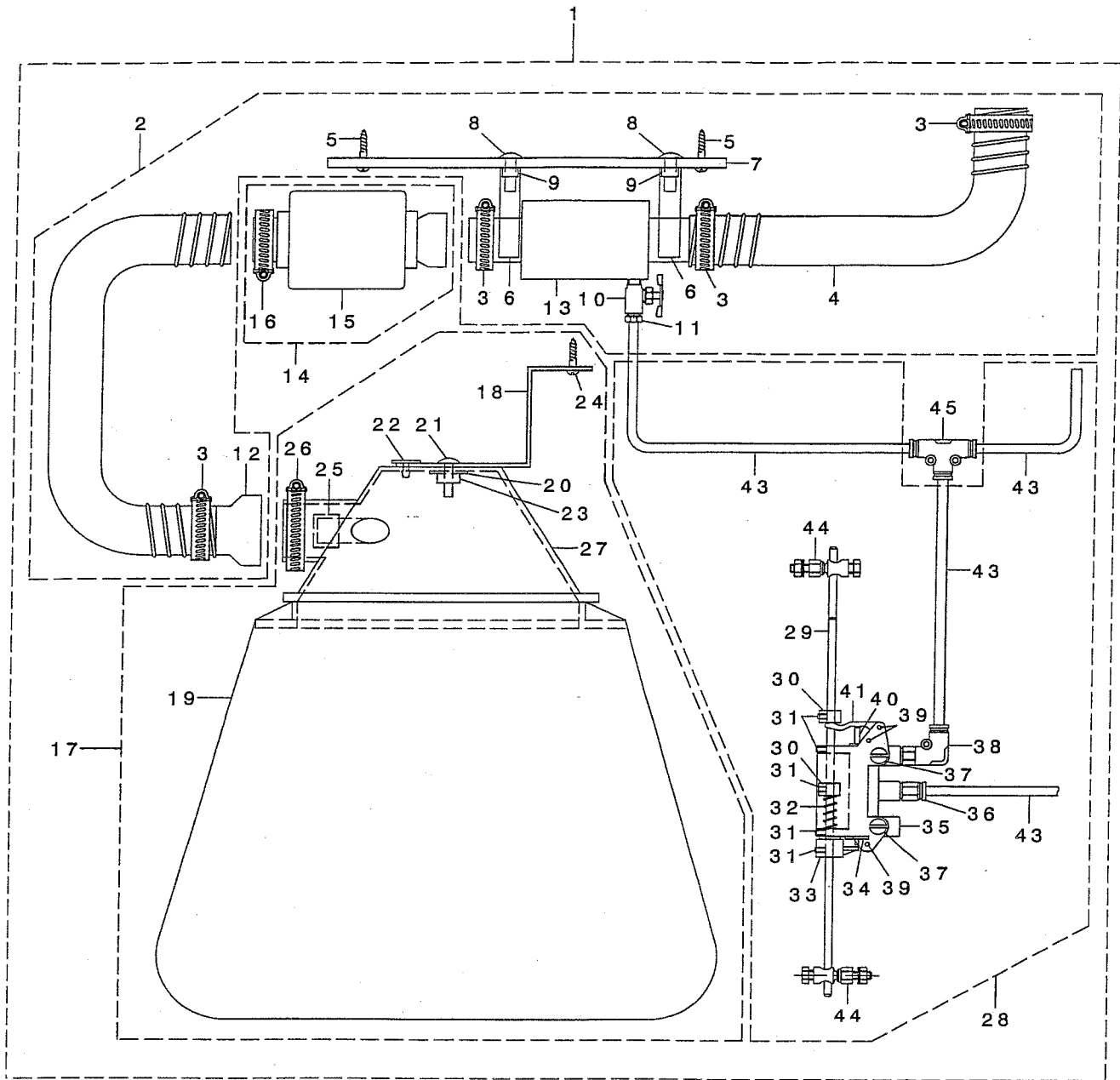
PARTS LIST

13453105
No.1417-00

MC-35



REF. NO	NOTE	PART NO.	DESCRIPTION	ヒソメイ	Qty
1		400-23706	MC35	MC35	1
2		400-23665	WASTE_REMOVER_ASSY	スイコミソウチ(クミ)	(1)
3		400-23667	HOSE_CLAMP	ホースクランプ	(4)
4		400-23668	FLEXIBLE_HOSE	ホース	(1)
5		GMC-38013000	SCR TRUSS PHIL TAP	チューブ クランプ トリツケキネジ	(2)
6		400-23669	TUBE_CLIP	チューブ クリップ	(2)
7		400-23670	MOUNTING_PLATE	マウンティング プレート	(1)
8		400-23671	SCREW	ネジ	(2)
9		F1033-003-000	NUT	トリツケカナク トメナット	(2)
10		GMC-08016000	NEEDLE VALVE	ニート ルハ ルブ	(1)
11		400-23692	BRASS_BARB_CONNECTOR	コネクタ	(1)
12		400-23672	REDUCING_ADAPTOR	アダプタ	(1)
13		400-23666	WASTE_REMOVER_BODY	クス イソウキ	(1)
14		400-23673	MUFFLUR_ASSY	シヨウオンキ(クミ)	(1)
15		400-23674	MUFFLER	シヨウオンキ	(1)
16		400-23667	HOSE_CLAMP	ホースクランプ	(1)
17		400-23675	WASTE_BAG_ASSY	キリクス シュウツ ソフ クロクミ	(1)
18		400-23677	WASTE_BAG_BRACKET	シュウツ ソフ クロハ ソキン	(1)
19		400-23678	WASTE_BAG	キリクス シュウツ ソフ クロ	(1)
20		400-23679	FENDER_WASHER	ワッシャー	(1)
21		400-23680	SCREW	ネジ	(1)
22		400-23681	PUSH_IN_FASTNER	オソコミファスナー	(1)
23		400-23682	LOCKNUT	ロックナット	(1)
24		400-23683	SCREW_HEX_SLOT_WASHER	ネジ	(2)
25		400-23684	TUBE_CAP_0.75	チューブ キャップ 0.75インチ	(1)
26		GMC-08024000	HOSE_CLAMP	ホースクランプ	(1)
27		400-23676	WASTE_BAG_HOUSING	シュウツ ソフ クロハウジング	(1)
28		400-23701	SOL_VALVE_ASSY	ソレノイト ハ ルブ (クミ)	(1)
29		400-23703	SCR_PHIL_PAN	ネジ	(2)
30		400-23692	BRASS_BARB_CONNECTOR	コネクタ	(2)
31		F1028-003-000	SCREW	トリツケカナク トメネジ	(2)
32		400-23704	SOL_VALVE_24V_DC	ソレノイト ハ ルブ	(1)
33		400-23705	SOL_VALVE_MTG_BKT	ソレノイト ハ ルブ マク ネットブ ラケット	(1)
34		400-23699	POLY_TUBING_0.25_6MM	ホ リチューブ 0.25インチ6ミリ	(1)
35		400-23702	INTERNAL_LOCK_WASHER	ナイブ トメサ カネ	(2)
36		400-23708	UNION_TEE_AUTO	ユニオンティー	(2)



REF. NO	NOTE	PART NO.	DESCRIPTION	と ン メ イ	Qty
1		400-23707	MC36	MC36	1
2		400-23665	WASTE_REMOVER_ASSY	スイコミソウチ(クミ)	(1)
3		400-23667	HOSE_CLAMP	ホ-スクランア	(4)
4		400-23668	FLEXIBLE_HOSE	ホ-ス	(1)
5		GMC-38013000	SCR TRUSS PHIL TAP	チューブ クランア トリツケキネツ	(2)
6		400-23669	TUBE_CLIP	チューブ クリップ	(2)
7		400-23670	MOUNTING_PLATE	マウンティング プレート	(1)
8		400-23671	SCREW	ネツ	(2)
9		F1033-003-000	NUT	トリツケカナク トメナット	(2)
10		GMC-08016000	NEEDLE VALVE	ニ-ト ルバ ルバ	(1)
11		400-23692	BRASS_BARB_CONNECTOR	コネクタ	(1)
12		400-23672	REDUCING_ADAPTOR	アダプタ	(1)
13		400-23666	WASTE_REMOVER_BODY	クズ イソウキ	(1)
14		400-23673	MUFFLUR_ASSY	シュウボンキ(クミ)	(1)
15		400-23674	MUFFLER	シュウボンキ	(1)
16		400-23667	HOSE_CLAMP	ホ-スクランア	(1)
17		400-23675	WASTE_BAG_ASSY	キリクス シュウツ ソフ クロクミ	(1)
18		400-23677	WASTE_BAG_BRACKET	シュウツ ソフ クロハ ソキン	(1)
19		400-23678	WASTE_BAG	キリクス シュウツ ソフ クロ	(1)
20		400-23679	FENDER_WASHER	ワッシャー	(1)
21		400-23680	SCREW	ネツ	(1)
22		400-23681	PUSH_IN_FASTNER	オシコミファスター	(1)
23		400-23682	LOCKNUT	ロックナット	(1)
24		400-23683	SCREW_HEX_SLOT_WASHER	ネツ	(2)
25		400-23684	TUBE_CAP 0.75	チューブ キャップ 0.75インチ	(1)
26		GMC-08024000	HOSE_CLAMP	ホ-スクランア	(1)
27		400-23676	WASTE_BAG_HOUSING	シュウツ ソフ クロハウツ ソク	(1)
28		400-23700	TREADLE_SWITCH_ASSY	レンケツホ ウエア-スイッチ(クミ)	(1)
29		GMC-08052000	SHAFT	レンケツホ ウ 50014	(2)
30		400-23688	SHAFT COLLAR 0.25	カラー	(2)
31		GMC-08012000	FIXED SCREW 8-32 UNF L=6	レンケツホ -コティネツ	(5)
32		GMC-08051000	SPRING	レンケツホ ウハ ネ 50011	(1)
33		400-23689	VALVE_STEM_DEPRESSOR	バ ソンホ ウオサエ	(1)
34		400-23690	PLUG_0.625	プラグ 0.625インチ	(1)
35		400-23691	NYLON_VALVE_HOUSING	ナイロンハ ルバ ハウツ ソク	(1)
36		400-23692	BRASS_BARB_CONNECTOR	コネクタ	(1)
37		400-23693	FLOW_CONTROL_PIN	リュウリヨウチヨウセツピ ン	(2)
38		400-23694	BRASS_EL_BARBED	エルホ	(1)
39		400-23695	DOWEL_PIN	ピン	(3)
40		400-23696	CARTRIGE_VALVE 3-WAY	カートリッジ バ ルバ 3-WAY	(1)
41		400-23697	VALVE_LEVER	バ ルバ レバ -	(1)
42		400-23698	PUSH_ON_RETAINER_WASHER	プ ッシュオンリテナ-ワッシャー	(2)
43		400-23699	POLY_TUBING_0.25_6MM	ホ リチューブ 0.25インチ6ミ	(1)
44		GMC-08005000	BALL JOINT	ホ -ルツ ヨイント	(2)
45		400-23708	UNION_TEE_AUTO	ユニオンティ-	(1)

ALL PARTS NOT MENTIONED IN THIS PARTS LIST ARE SAME AS THOSE OF MODEL MF-7800. OTHER PARTS LIST RELATED TO THIS MODEL.

*MF-7800 SERIES(NO.1379 PART NO.13450002)

このパーツリスト記載以外の部品はMF-7800と共通です。

この機種に関連するパーツリストとして下記のパーツリストがあります。

MF-7800シリーズ (NO. 1379 品番13450002)

JUKI®

JUKI CORPORATION

INTERNATIONAL SALES H.Q.
8-2-1, KOKURYO-CHO, CHOFU-SHI
TOKYO 182-8655, JAPAN
PHONE: (81)3-3430-4001 to 4005
FAX: (81)3-3430-4909, 4914, 4984
TELEX: J22967

Copyright © 2004 JUKI CORP

本書の内容を無断で転載、複写することを禁止します。

All rights reserved throughout the world.

JUKI 株式会社

〒182-8655 東京都調布市国領町8-2-1
TEL. 03-3480-1111(代表)

営業本部
TEL. 03-3430-4001(ダイヤルイン)

お問い合わせ、ご相談は
To order or for further
information,
please contact:

*このパーツリストは商品改良のため予告なく変更する事があります。

* The description covered in this parts list is subject to change for improvement of the commodity without notice.

*このパーツリストは、2004年7月現在の商品仕様で編集したものです。

* This parts list is edited in accordance with the product specifications as of July 2004.