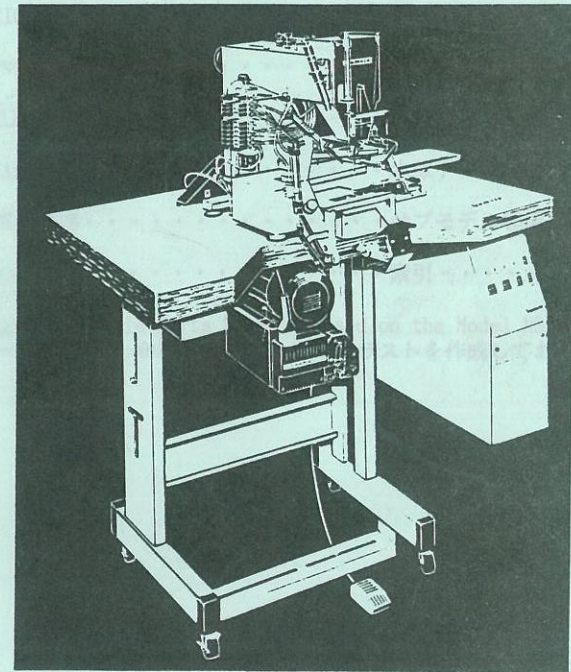


Jamato[®]

INDUSTRIAL SEWING MACHINE

ILLUSTRATED SPARE PARTS LIST
FOR
ELECTRONIC CONTROLLED POSTED
BUTTON SEWER



MODELS

NB2000 NB2001

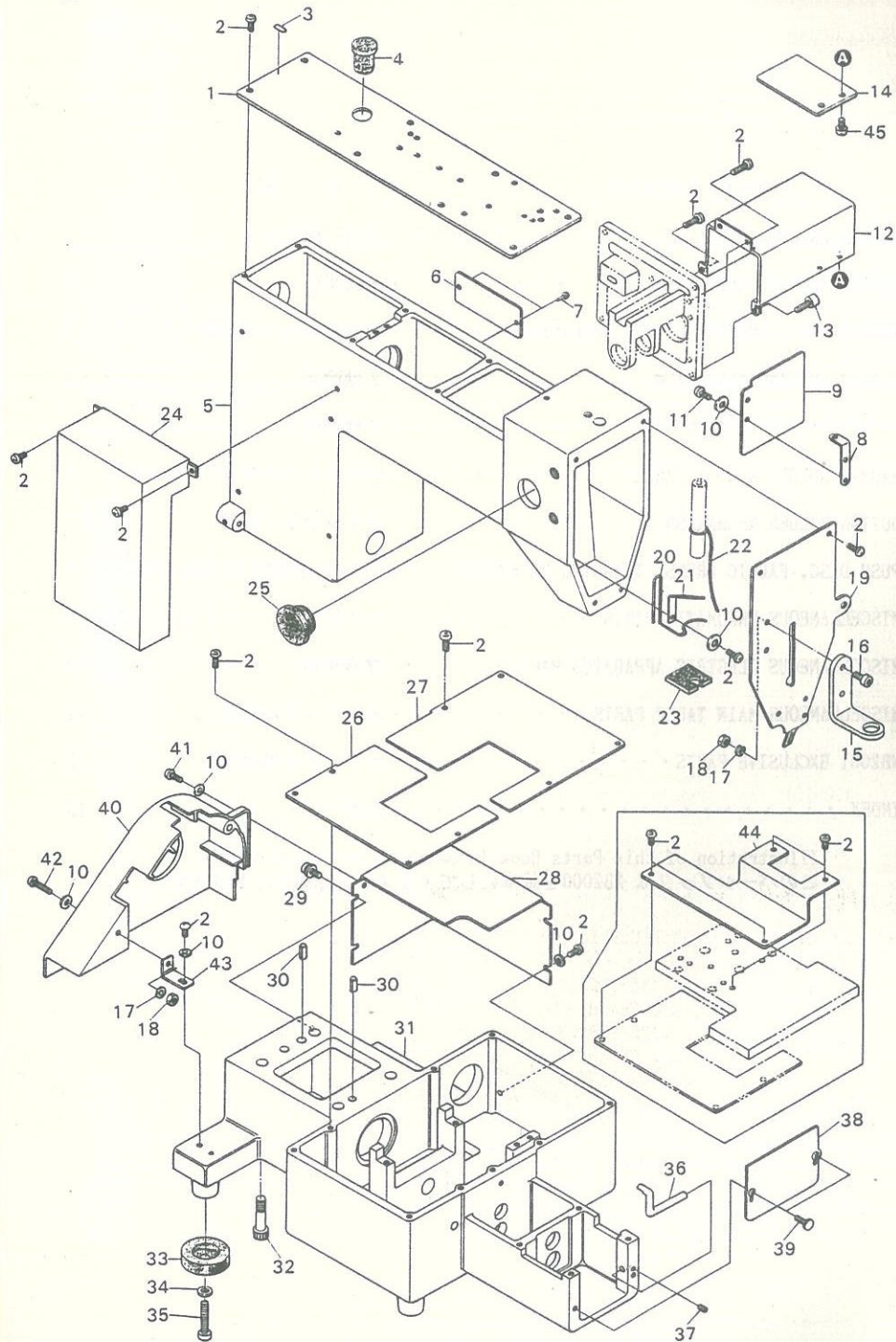


CONTENTS

目次

MISCELLANEOUS COVERS	カバー関係	1
MISCELLANEOUS THREAD EYELETS	糸道関係	2
NEEDLE BAR & LOOPER DRIVING MECHANISM	針棒及びルーパー機構	3
Y-AXIS DRIVING MECHANISM	Y軸機構	4
X-AXIS DRIVING MECHANISM	X軸機構	5
FABRIC HOLDER & X·Y TABLE	生地ホルダ及びX·Yテーブル	6
BUTTON HOLDER MECHANISM	ボタンホルダ機構	7
PUSH DISC, FABRIC PRESS, TRIMMING MECHANISM	押し板, 生地押エ, 糸切り関係	8
MISCELLANEOUS PNEUMATIC PARTS	エア関係	9
MISCELLANEOUS ELECTRIC APPARATUS PARTS	電装関係	10
MISCELLANEOUS MAIN TABLE PARTS	本体テーブル関係	11
NB2001 EXCLUSIVE PARTS	サブモデル専用部品	12
INDEX	索引	13

Illustration of this Parts Book is based on the Model NB2000.
このパーツブックは NB2000を基本にしてイラストを作成しております。



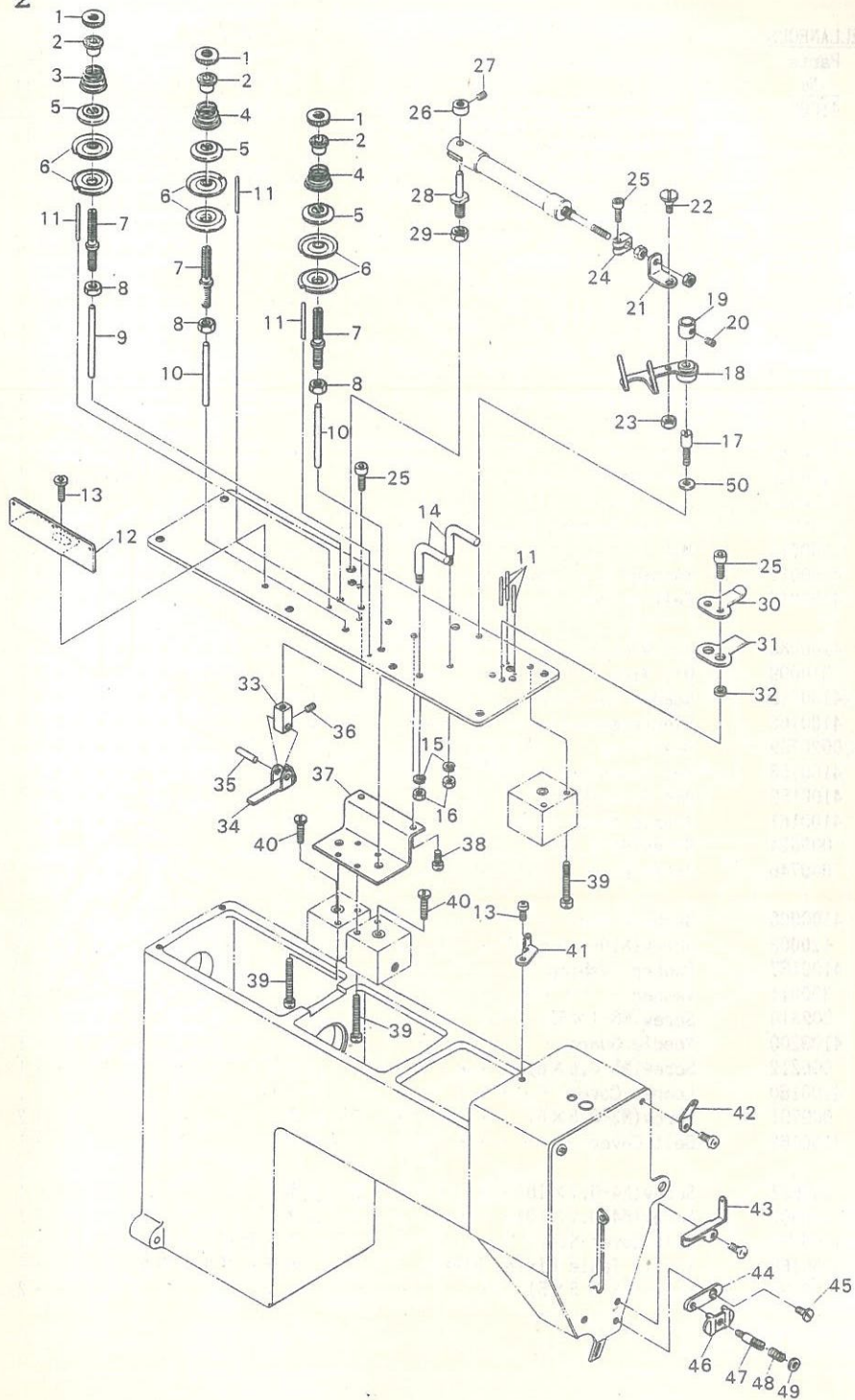
MISCELLANEOUS COVERS

Ref. No.	Parts No.	Description	品名	1 Amt. Req.
1	4100022	Top Cover	上蓋	1
2	009974	Screw (M4-0.7×8)	止ネジ	34
3	000960	Sticker	貼リマーク	1
4	0020758	Seal Plug	詰栓	1
5	4100001	Machine Arm	アーム	1
6	4109400	Model Plate	型式板	1
7	000726	Rivet	止メ鉄	2
8	4100019	Eye Guard Support	アイガード取付板	1
9	4100020	Eye Guard	アイガード	1
10	000665	Washer	ワッシャ	10
11	110012	Screw (M4-0.7×5)	止ネジ	2
12	4100165	Y-axis Motor Cover	Y軸モータカバー	1
13	120024	Screw (M4-0.7×14)	止ネジ	1
14	4100186	Y-axis Motor Cover (Lower)	Y軸モータカバー(下)	1
15	4100018	Eye Guard Cylinder Support	アイガードシリンダ取付板	1
16	120023	Screw (M4-0.7×10)	止ネジ	2
17	000644	Spring Washer	スプリングワッシャ	3
18	000015	Nut	ナット	3
19	4100017	Machine Arm Front Cover	面板	1
20	4100016	Felt Holder	フェルト押エ	1
21	4100086	Oil Wick Stay	油芯支エ	1
22	310009	Oil Wick	油芯	1
23	4100015	Needle Bar Felt	針棒フェルト	1
24	4100166	Electromagnetic Valve Cover	電磁弁カバー	1
25	0020759	Seal Plug	詰栓	1
26	4100158	Bed Cover (Left)	カバー(左)	1
27	4100159	Bed Cover (Right)	カバー(右)	1
28	4100161	X-axis Motor Cover	X軸モータカバー	1
29	005624	Screw (M4-0.7×10)	止ネジ	2
30	000746	Knock Pin	ノックピン	2
31	4100000	Machine Bed	ベッド	1
32	120003	Screw (M10-1.5×20)	止ネジ	4
33	4100167	Rubber Cushion	ゴム座	4
34	300011	Washer	ワッシャ	4
35	009810	Screw (M6-1×55)	止ネジ	4
36	4109200	Needle Guard	針受ケ	1
37	006212	Screw (M5-0.8×6)	止ネジ	1
38	4100160	Looper Cover	ルーパカバー	1
39	009791	Screw (M3-0.5×6)	止ネジ	2
40	4100162	Belt Cover	ベルトカバー	1
41	009958	Screw (M4-0.7×16)	止ネジ	1
42	009992	Screw (M4-0.7×10)	止ネジ	1
43	4100163	Belt Cover Stay	ベルトカバー支エ	1
44	4100169	Y-axis Table Fixing Plate	Y軸テーブル固定板	1
45	009995	Screw (M3-0.5×5)	止ネジ	2

カバー関係

1

Amt. Req.

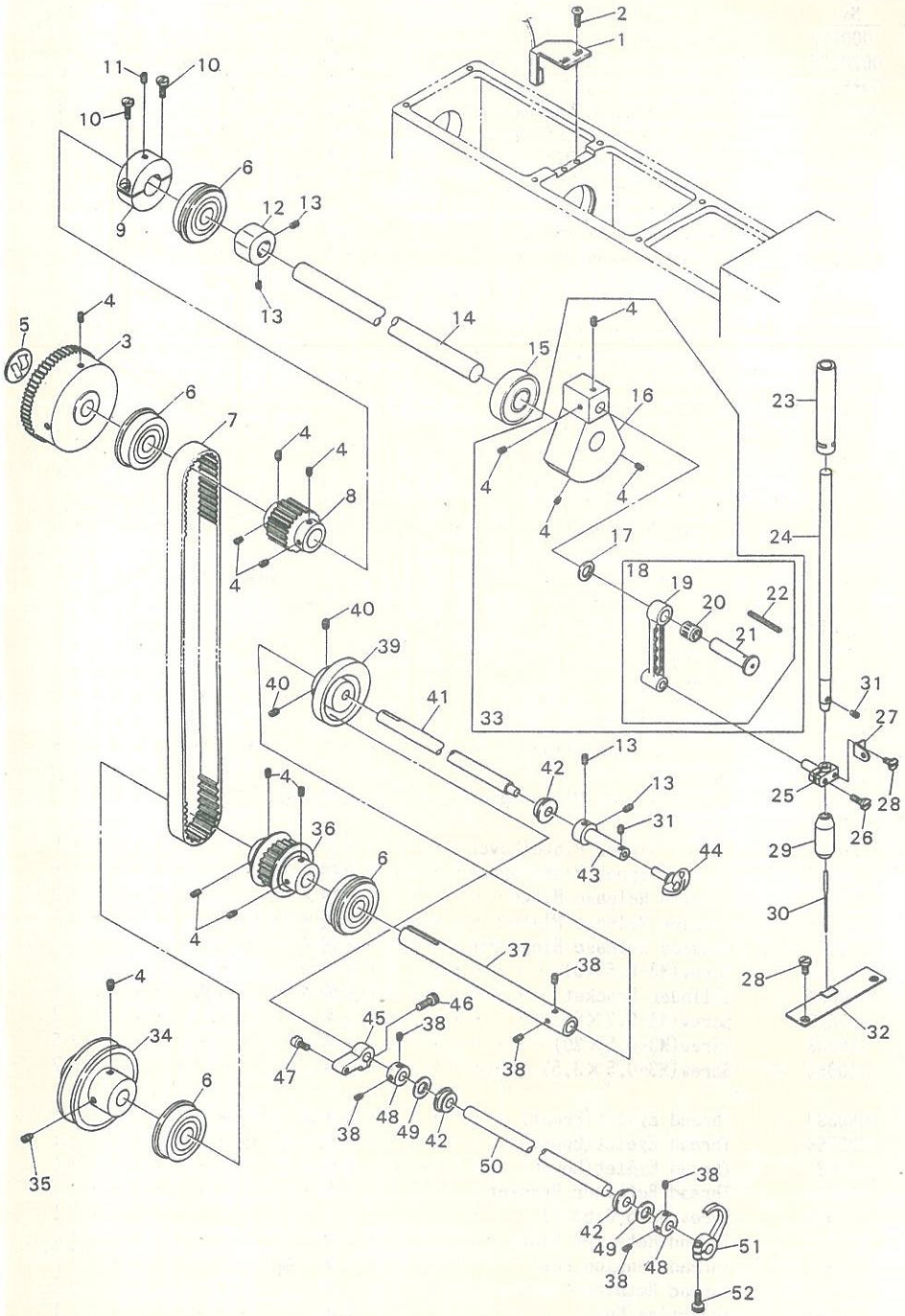


MISCELLANEOUS THREAD EYELETS

糸道関係

Ref. No	Parts No	Description	品名	Amt. Req.
1	000182	Adjusting Nut	調節ナット	3
2	0020126	Thread Tension Spring Bushing	糸調子ナット回り止め	3
3	0085276	Thread Tension Spring(Thick)	糸調子バネ(太)	1
4	0085277	Thread Tension Spring(Thin)	糸調子バネ(細)	2
5	0080705	Tension Spring Lift Washer	糸調子バネ受け	3
6	0080232	Thread Tension Disc	糸調子皿	6
7	006560	Thread Tension Post	糸調子棒	3
8	000364	Nut	ナット	3
9	4100037	Thread Tension Release Pin(Long)	糸緩メ押シ棒(長)	1
10	4100036	Thread Tension Release Pin(Short)	糸緩メ押シ棒(短)	2
11	000655	Roll Pin	ロールピン	6
12	4100035	Thread Eyelet(Rear)	後糸道	1
13	009974	Screw(M4-0.7×8)	止ネジ	2
14	4100026	Thread Guide	糸掛け	2
15	000002	Spring Washer	スプリングワッシャ	2
16	000012	Nut	ナット	2
17	180016	Screw(M4-0.7×2)	止ネジ	1
18	4100027	Thread Pull-off Lever Unit	二又糸道(組)	1
19	4100031	Collar	カラー	1
20	160001	Screw(M4-0.7×4)	止ネジ	1
21	4100032	Cylinder Connecting Plate	シリンダ連結板	1
22	170018	Screw(M4-0.7×2.1)	止ネジ	1
23	000015	Nut	ナット	1
24	4100033	Cylinder Collar	シリンダカラー	1
25	009746	Screw(M4-0.7×8)	止ネジ	4
26	0080714	Collar	カラー	1
27	003637	Screw(1/8-44×2.5)	止ネジ	1
28	0014539	Cylinder Connecting Pin	シリンダ連結ピン	1
29	000009	Nut	ナット	1
30	4100023	Thread Nipper Plate(Upper)	糸押エ板(上)	1
31	4100024	Thread Nipper Plate(Lower)	糸押エ板(下)	1
32	4100025	Thread Nipper Plate Spacer	糸押エスペーサ	1
33	4100060	Tension Release Hinge	糸緩メヒンジ台	1
34	4100061	Tension Release Plate	糸緩メ板	1
35	4100062	Tension Release Hinge Pin	糸緩メヒンジピン	1
36	160000	Screw(M3-0.5×3)	止ネジ	1
37	4100038	Cylinder Bracket	糸調子シリンダ取付台	1
38	007627	Screw(M4-0.7×6)	止ネジ	2
39	110058	Screw(M3-0.5×20)	止ネジ	6
40	110054	Screw(M3-0.5×3.5)	止ネジ	2
41	0080393	Thread Eyelet(Front)	前糸道	1
42	0033764	Thread Eyelet(Upper)	面板糸道(上)	1
43	4100021	Thread Eyelet(Lower)	面板糸道(下)	1
44	0085953	Thread Retainer Bracket	小調子台	1
45	110020	Screw(M3.5-0.6×6)	止ネジ	1
46	0032425	Thread Retainer Plate	小調子皿	1
47	006558	Thread Tension Post	糸調子棒	1
48	0032426	Thread Retainer Spring	小調子バネ	1
49	000361	Adjusting Nut	調節ナット	1
50	000663	Washer	ワッシャ	1

MITSUBISHI THROAT
Ref. Parts



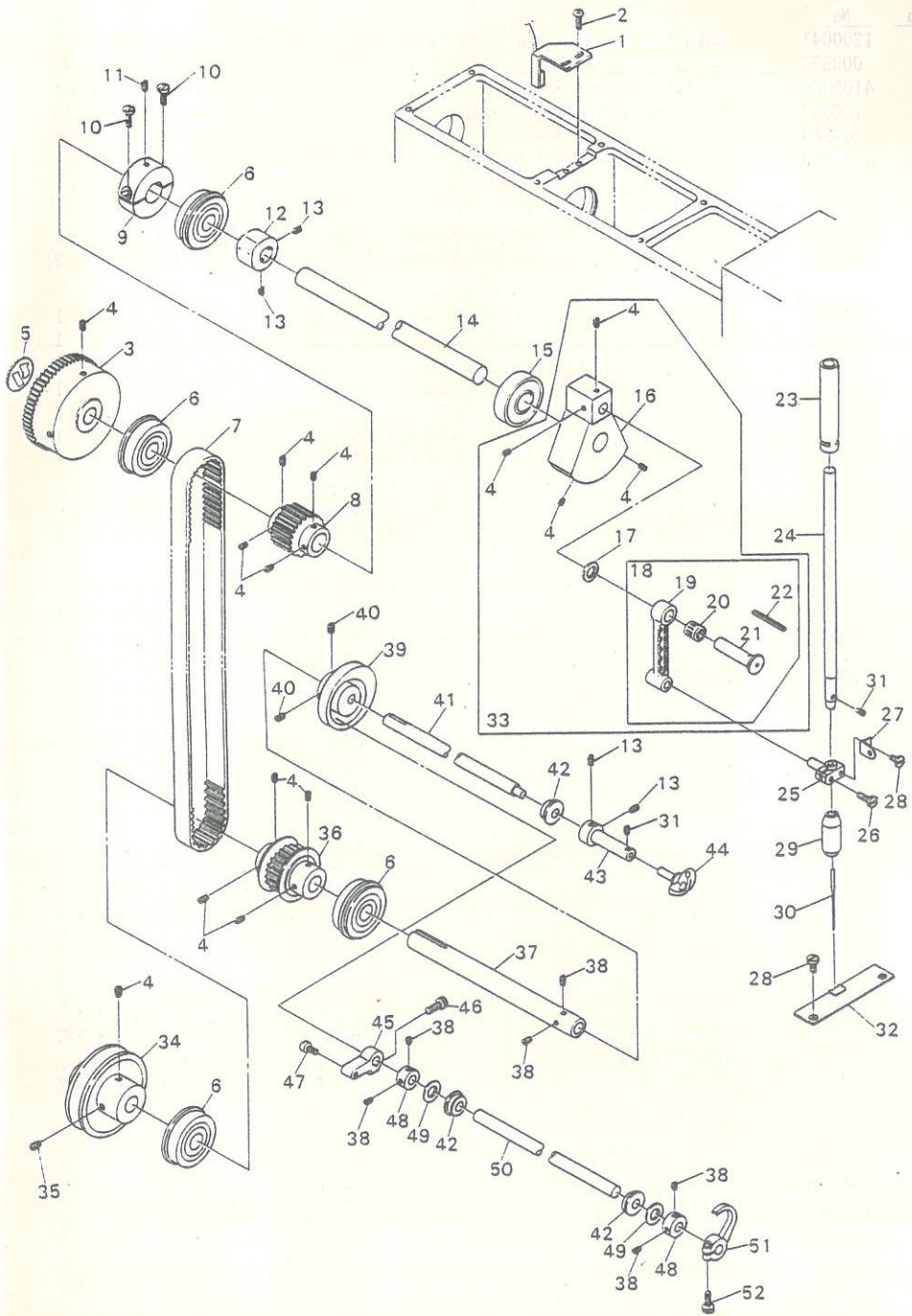
NEEDLE BAR & LOOPER DRIVING MECHANISM

針棒及びルーパー機構

Ref. No.	Parts No.	Description	品名	Amt. Req.
1	1200041	Rotation Detector Unit	ホールIC(組)	1
2	009974	Screw(M4-0.7×8)	止ネジ	2
3	4100004	Handwheel	ハンドホイール	1
4	160007	Screw(M6-1×6)	止ネジ	15
5	000989	Handwheel Mark	ハンドホイールマーク	1
6	4100003	Ball Bearing(15×42×13mm)	ボールベアリング	4
7	4100006	Timing Belt	タイミングベルト	1
8	3100281	Upper Shaft Sprocket(Upper)	ベルトプーリ(上)	1
9	0092307	Magnet Ring Unit	マグネット(組)	1
10	007609	Screw(9/64-40×9)	止ネジ	2
11	003434	Screw(11/64-40×6)	止ネジ	1
12	4100007	Thread Tension Release Cam	糸緩メカム	1
13	160003	Screw(M5-0.8×5)	止ネジ	4
14	4100005	Upper Shaft	上軸	1
15	0093154	Ball Bearing(15×35×11mm)	ボールベアリング	1
16	4100009	Counterweight	バランスウェイト	1
17	0093214	Connecting Rod Ring	針棒ロッドリング	1
18	3100291	Connecting Rod, Complete Set	針棒ロッド(組)	1
19	3100290	Connecting Rod	針棒ロッド	1
20	0093212	Roller Bearing	ニードルベアリング	1
21	0093213	Connecting Rod Pin	針棒ロッドピン	1
22	000321	Oil Wick	油芯	1
23	4100013	Needle Bar Bushing(Upper)	針棒ブッシュ(上)	1
24	4100012	Needle Bar	針棒	1
25	4100010	Needle Bar Bracket	針棒抱キ	1
26	110035	Screw(M4-0.7×10)	止ネジ	1
27	4100011	Needle Thread Pull-off	針糸繰リ	1
28	110001	Screw(M4-0.7×5.4)	止ネジ	3
29	4100014	Needle Bar Bushing(Lower)	針棒ブッシュ(下)	1
30	----	Needle(Schmetz 332LGH KSP, Organ SM×332LG)	針	1
31	003637	Screw(1/8-44×2.5)	止ネジ	2
32	4108000	Stitch Plate	針板	1
33	4100181	Counter Weight, Complete Set	バランスウェイト(組)	1
34	4100124	Pulley	プーリ	1
35	160005	Screw(M6-1×8)	止ネジ	1
36	3100128	Main Shaft Sprocket(Lower)	ベルトプーリ(下)	1
37	4100125	Main Shaft	下軸	1
38	160001	Screw(M4-0.7×4)	止ネジ	6
39	4100127	Grooved Cam	溝カム	1
40	006212	Screw(M5-0.8×6)	止ネジ	2

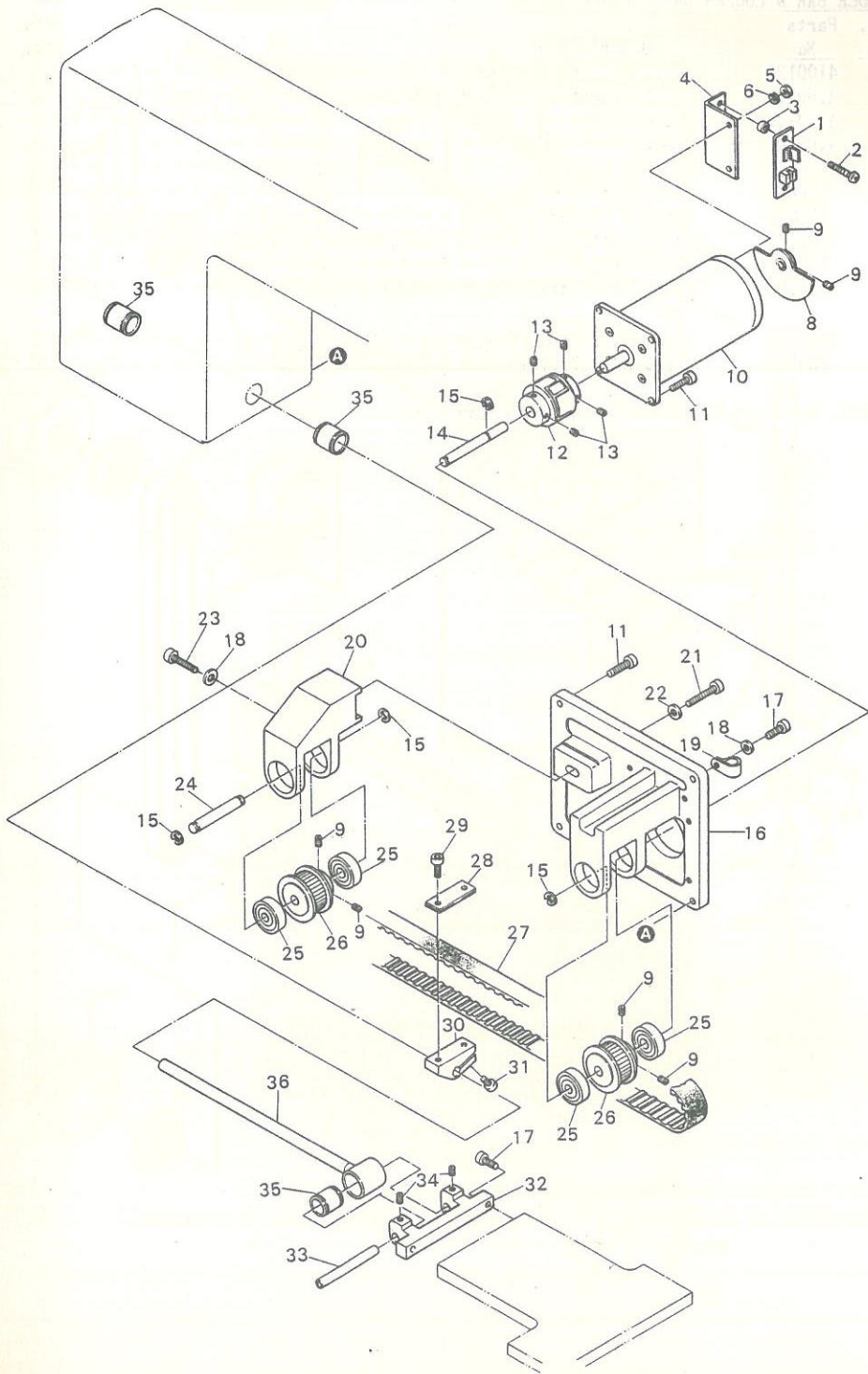
※ Ref. No. 41 to 52 See the following page.

(注) ボールベアリングの寸法は内径×外径×幅を表しています。
Remarks: Size of Ball Bearing . . . Inside dia. × Outside dia. × Thickness



Ref. No.	Parts No.	Description	品名	Amt.
41	4100126	Looper Shaft	ルーパー軸	1
42	4100128	Looper Shaft Ball Bearing (9x17x5mm)	ルーパー軸ボールベアリング	3
43	4100129	Looper Joint	ルーパージョイント	1
44	4109300	Looper	ルーパー	1
45	4100130	Cam Pin Lever	カムピンレバー	1
46	120023	Screw (M4-0.7x10)	止ネジ	1
47	180015	Screw (M5-0.8x10)	ピンネジ	1
48	4100131	Loop Positioning Finger Shaft Coller	糸寄せ軸カラー	2
49	300016	Space Ring	スペースリング	2
50	4100133	Loop Positioning Finger Shaft	糸寄せ軸	1
51	4100134	Loop Positioning Finger	糸寄せ	1
52	009748	Screw (M4-0.7x12)	止ネジ	1

※ Ref. No. 1 to 40 See the preceding page.

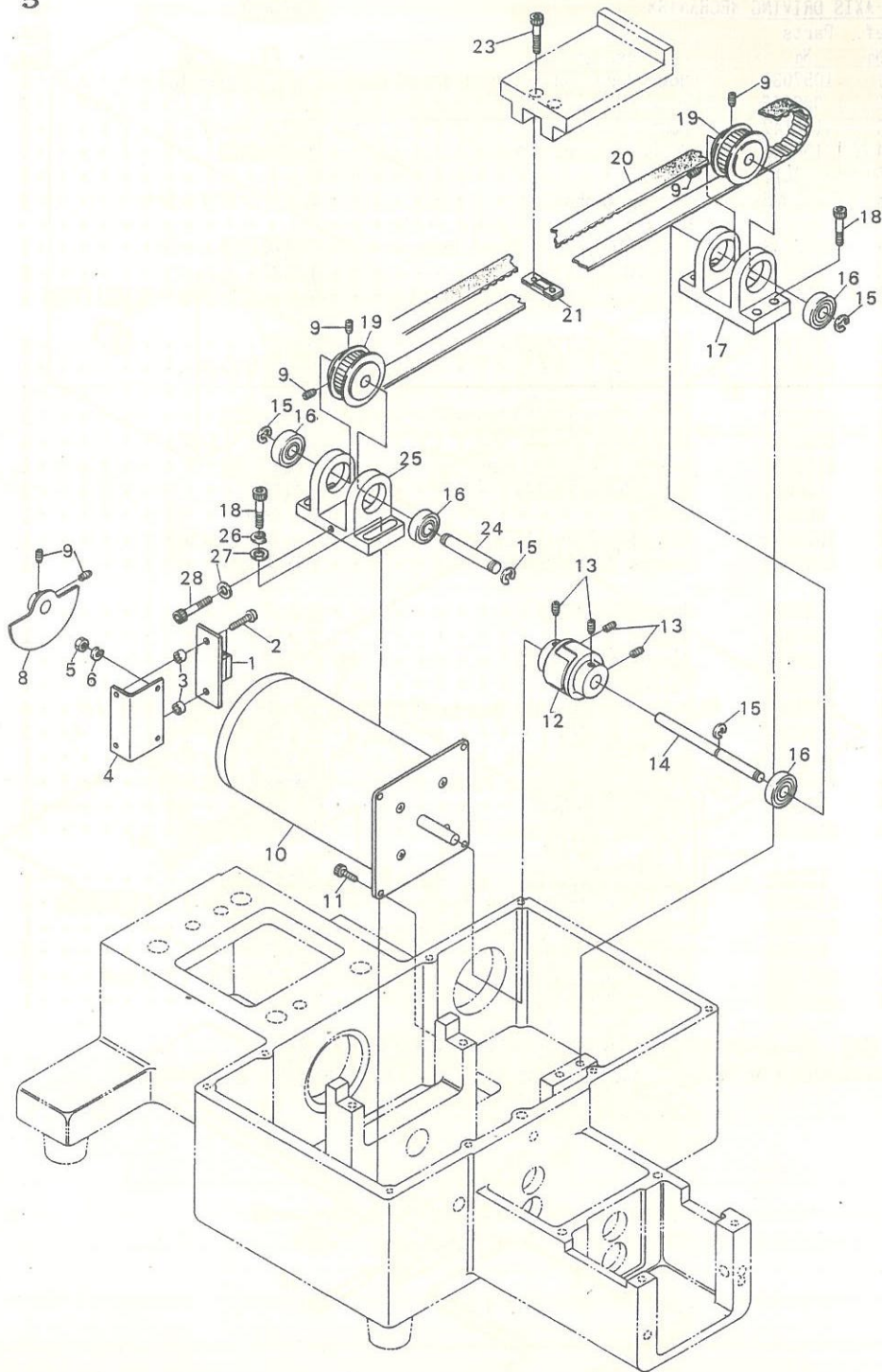


Y-AXIS DRIVING MECHANISM

Ref. No	Parts No	Description	品名	Amt. Req.
1	1057031	Home Position Detector Board Unit	原点検知基板(組)	1
2	009956	Screw(M3-0.5×10)	止ネジ	2
3	4100147	Board Spacer	基板スペーサ	2
4	4100146	Board Support	基板取付板	1
5	000012	Nut	ナット	2
6	000002	Spring Washer	スプリングワッシャ	2
8	4100143	Light Intercept Plate Unit	遮光板(組)	1
9	160001	Screw(M4-0.7×4)	止ネジ	6
10	1064026	Stepping Motor Unit(Y-axis)	ステッピングモータ(組)(Y軸)	1
11	009748	Screw(M4-0.7×12)	止ネジ	6
12	4100049	Coupling	カップリング	1
13	160001	Screw(M4-0.7×4)	止ネジ	4
14	4100048	Pulley Y-axis Shaft	プーリY軸	1
15	0068202	Retaining Ring	ストップリング	4
16	4100045	Y-axis Mechanism Basement	Y軸装置台	1
17	120024	Screw(M4-0.7×14)	止ネジ	3
18	000665	Washer	ワッシャ	1
19	1070005	Cod Clamp(7N-φ12.2)	コードクランプ	1
20	4100052	Y-axis Shaft Holder	Y軸受ケ	1
21	120028	Screw(M6-1×30)	止ネジ	1
22	000425	Washer	ワッシャ	1
23	120027	Screw(M4-0.7×25)	止ネジ	1
24	4100051	Pulley Shaft	プーリ軸	1
25	4100047	Pulley Shaft Ball Bearing(7x22x7mm)	プーリ軸ボールベアリング	4
26	4100046	Timing Pulley	タイミングプーリ	2
27	4100050	Y-axis Timing Belt	Y軸タイミングベルト	1
28	4100184	Timing Belt Fixing Plate	Y軸ベルト止め板	1
29	009746	Screw(M4-0.7×8)	止ネジ	2
30	4100053	Timing Belt Clamp	Y軸ベルト止め	1
31	120022	Screw(M5-0.8×15)	止ネジ	1
32	4100063	X-axis Shaft Bracket	スライドベアリング軸取付台	1
33	4100064	X-axis Shaft	X軸	1
34	009736	Screw(M4-0.7×6)	止ネジ	2
35	4100002	Y-axis Shaft Ball Bearing(8x15x17mm)	Y軸ボールベアリング	3
36	4100057	Y-axis Shaft Unit	Y軸(組)	1

(注) ボールベアリングの寸法は内径×外径×幅を表しています。

Remarks: Size of Ball Bearing . . . Inside dia. × Outside dia. × Thickness



X-AXIS DRIVING MECHANISM

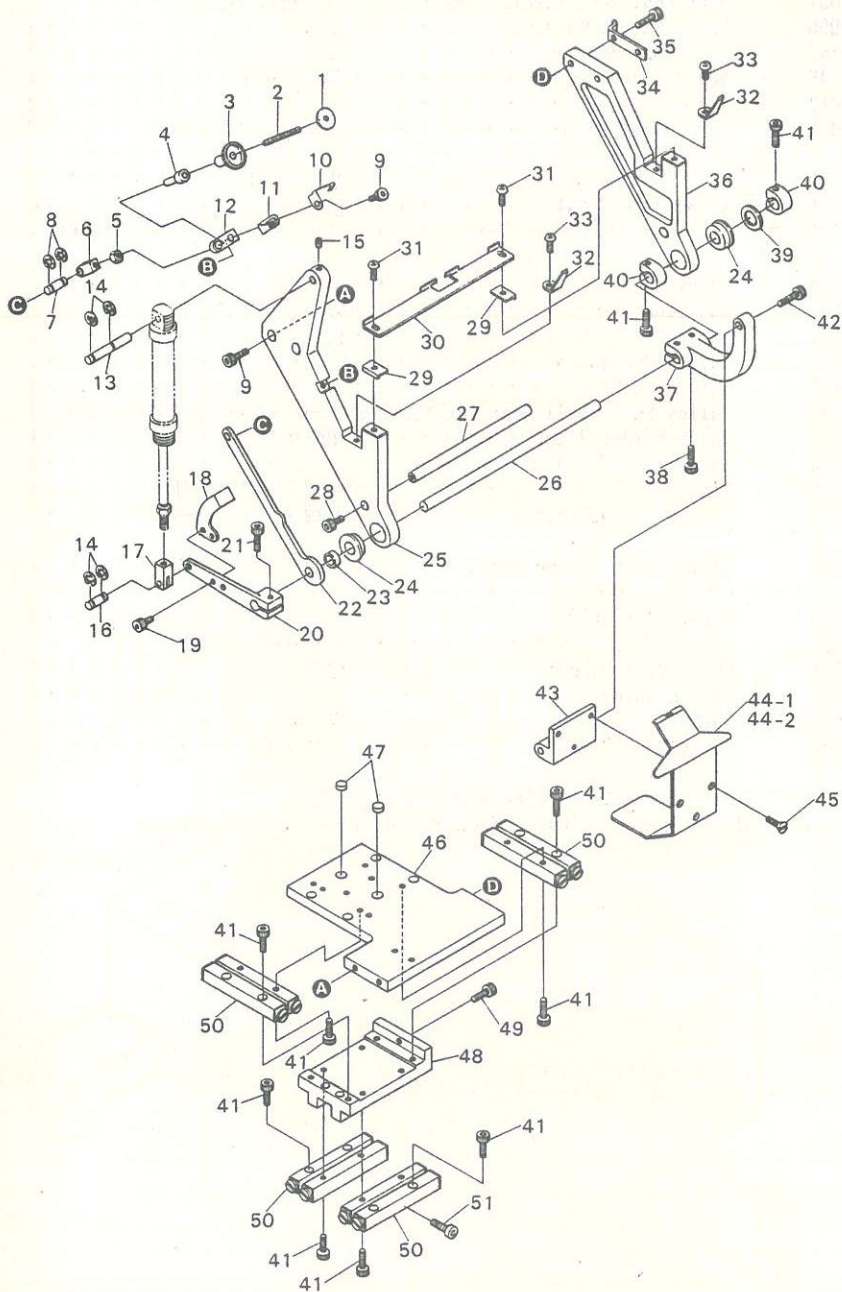
X軸機構

5

Ref. No.	Parts No.	Description	品名	Amt.	Req.
1	1057031	Home Position Detector Board Unit	原点検知基板(組)	1	1
2	009956	Screw(M3-0.5×10)	止ネジ	2	2
3	4100147	Board Spacer	基板スペーサ	2	2
4	4100146	Board Support	基板取付板	1	1
5	000012	Nut	ナット	2	2
6	000002	Spring Washer	スプリングワッシャ	2	2
8	4100143	Light Intercept Plate Unit	遮光板(組)	1	1
9	160001	Screw(M4-0.7×4)	止ネジ	6	6
10	1064025	Stepping Motor Unit(X-axis)	ステッピングモータ(組)(X軸)	1	1
11	009748	Screw(M4-0.7×12)	止ネジ	4	4
12	4100049	Coupling	カップリング	1	1
13	160001	Screw(M4-0.7×4)	止ネジ	4	4
14	4100138	Pulley X-axis Shaft	プーリ X軸	1	1
15	0068202	Retaining Ring	ストップリング	4	4
16	4100047	Pulley Shaft Ball Bearing(7x22x7mm)	プーリ軸ボールベアリング	4	4
17	4100137	Shaft Holder(Right)	軸受ケ(右)	1	1
18	120024	Screw(M4-0.7×14)	止ネジ	8	8
19	4100046	Timing Pulley	タイミングプーリ	2	2
20	4100136	X-axis Timing Belt	X軸タイミングベルト	1	1
21	4100183	Timing Belt Fixing Plate	X軸ベルト止メ板	1	1
23	120031	Screw(M4-07×20)	止ネジ	2	2
24	4100051	Timing Pulley Shaft	プーリ軸	1	1
25	4100135	Shaft Holder(Left)	軸受ケ(左)	1	1
26	000644	Spring Washer	スプリングワッシャ	4	4
27	000665	Washer	ワッシャ	5	5
28	120025	Screw(M4-0.7×35)	止ネジ	1	1

(注) ボールベアリングの寸法は内径×外径×幅を表しています。

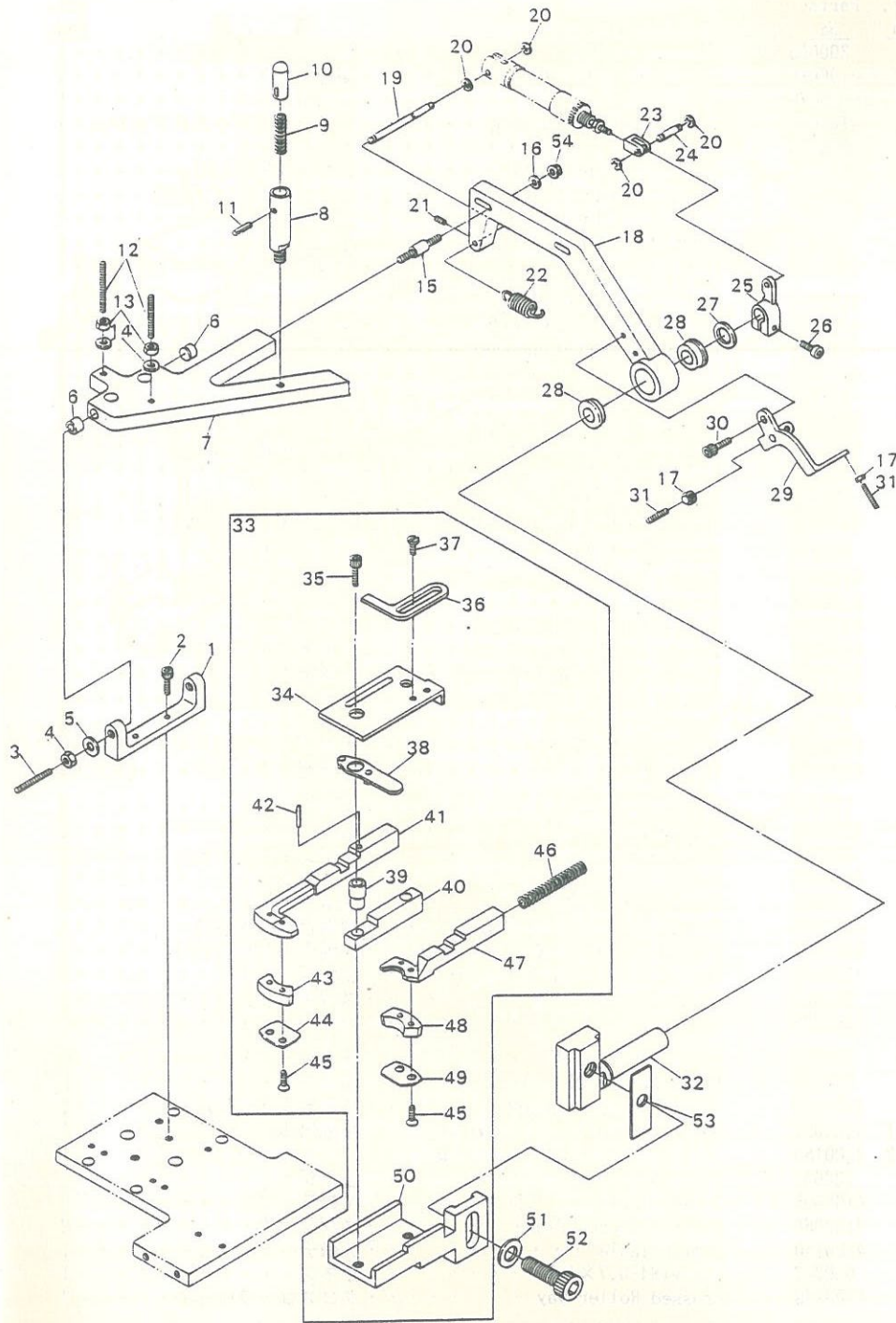
Remarks:Size of Ball Bearing . . . Inside dia. × Outside dia. × Thickness



FABRIC HOLDER & X-Y TABLE

生地ホルダ及びX・Yテーブル 6

Ref. No	Parts No	Description	品名	Amt. Req.
1	390025	Stacker	貼りマーク	1
2	4100080	Adjusting Screw(M4-0.7×45)	調節ネジ	1
3	4100079	Adjusting Nut	調節ナット	1
4	4100078	Micro Adjuster Bushing	マイクロアジャスタブッシュ	1
5	000015	Lock Nut	ロックナット	1
6	4100081	Cylinder Joint(Small)	シリンダ継手(小)	1
7	4100082	Cylinder Joint Pin(Short)	シリンダ継手ピン(短)	1
8	0077179	Retaining Ring	ストップリング	2
9	009748	Screw(M4-0.7×12)	止ネジ	2
10	4100077	Indication Plate	目盛指示板	1
11	4100076	Adjusting Nut Pushing Spring	調節ナットバネ	1
12	4100075	Micro Adjuster Block	マイクロアジャスタ台	1
13	4100093	Cylinder Supporting Shaft	シリンダ取付軸	1
14	4100092	Retaining Ring	ストップリング	4
15	160001	Screw(M4-0.7×4)	止ネジ	1
16	4100091	Cylinder Joint Pin(Long)	シリンダ継手ピン(長)	1
17	4100090	Cylinder Joint(Large)	シリンダ継手(大)	1
18	4100089	Shaft Lever Stop	軸腕ストッパ	1
19	009746	Screw(M4-0.7×8)	止ネジ	2
20	4100088	Fabric Holder Shaft Lever(Left)	生地ホルダ軸腕(左)	1
21	009976	Screw(M6-1×15)	止ネジ	1
22	4100087	Fabric Holder Adjusting Plate	生地ホルダ調節板	1
23	4100085	Spacer	スペーサ(薄)	1
24	4100104	Ball Bearing(8×16×5mm)	ベアリング	2
25	4100072	Fabric Holder Lever(Left)	生地ホルダ腕(左)	1
26	4100084	Fabric Holder Shaft(Lower)	生地ホルダ軸(下)	1
27	4100094	Fabric Holder Shaft(Upper)	生地ホルダ軸(上)	1
28	120023	Screw(M4-0.7×10)	止ネジ	2
29	4100157	Fabric Guide Spacer	生地ガイド下板	2
30	4100156	Fabric Guide	生地ガイド	1
31	170016	Screw(M3-0.5×5.7)	止ネジ	2
32	4100083	Spring Plate	板バネ	2
33	004127	Screw(M4-0.7×6)	止ネジ	2
34	4100074	Spring Hanger	バネ掛ケ	1
35	120031	Screw(M4-0.7×20)	止ネジ	2
36	4100073	Fabric Holder Lever(Right)	生地ホルダ腕(右)	1
37	4100095	Fabric Holder Shaft Lever(Middle)	生地ホルダ軸腕(中)	1
38	120022	Screw(M5-0.8×15)	止ネジ	2
39	300015	Space Ring	スペースリング	1
40	1260008	Collar	カラー	2
41	120024	Screw(M4-0.7×14)	止ネジ	18
42	009970	Screw(M6-1×20)	止ネジ	1
43	4100096	Fabric Holder Support	生地ホルダ取付台	1
44-1	4100097	Fabric Holder(for 4 hole Button)	生地ホルダ(4ツ穴用)	1
44-2	4100180	" (for 2 hole Button)	" (2ツ穴用)	1
45	130002	Screw(M3-0.5×6)	止ネジ	3
46	4100065	Y-axis Table	Y軸テーブル	1
47	4100066	Screw Attached Piece	ネジ受け片	2
48	4100140	X-axis Table	X軸テーブル	1
49	009747	Screw(M4-0.7×10)	止ネジ	1
50	4100139	Crossed Roller Way	クロスローラウェイ	2
51	120031	Screw(M4-0.7×20)	止ネジ	1

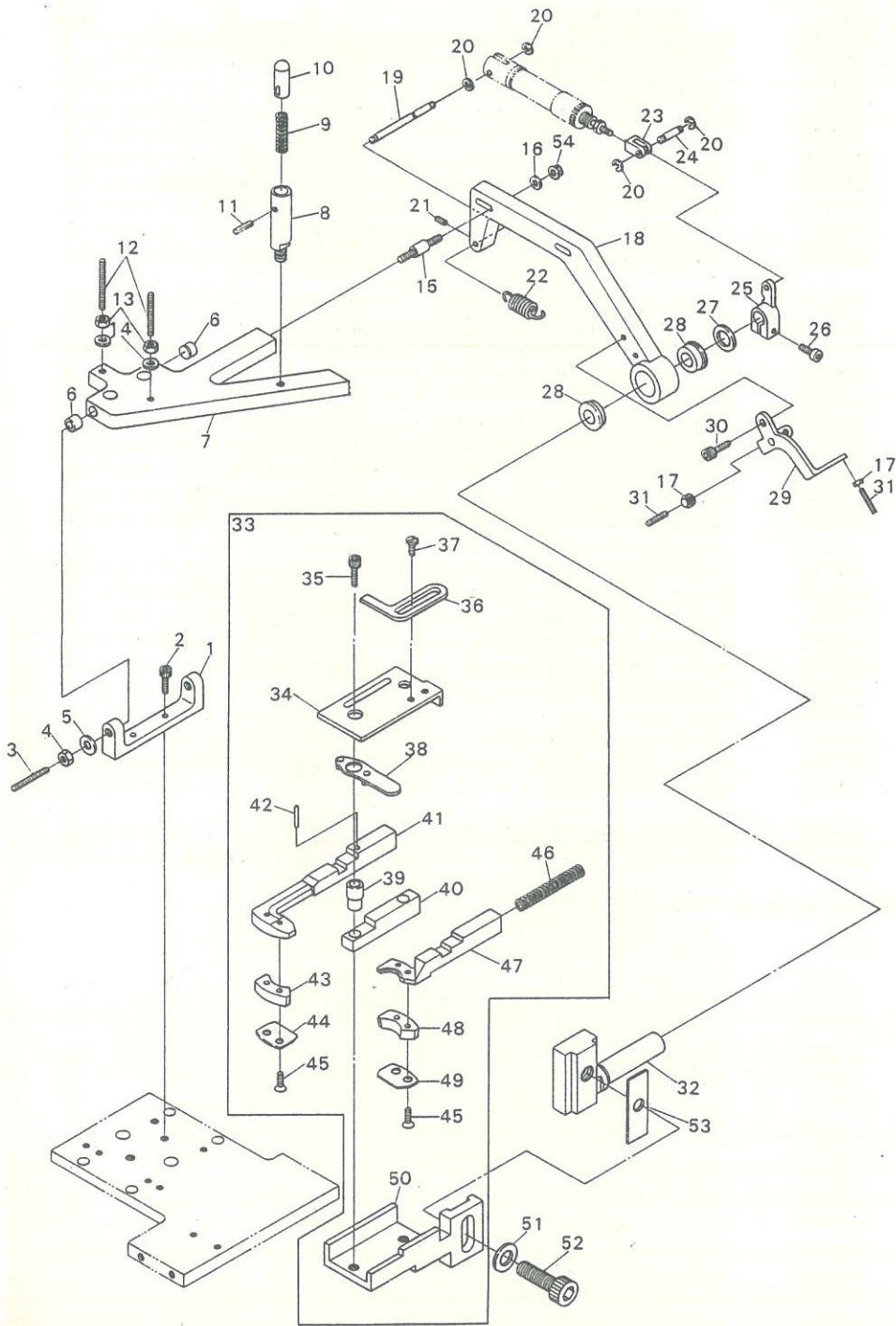


BUTTON HOLDER MECHANISM

ボタンホルダ機構

Ref. No.	Parts No.	Description	品名	Amt. Req.
1	4100067	Button Holder Lever Hinge	ボタンホルダ腕ヒンジ	1
2	009751	Screw(M5-0.8×10)	止ネジ	2
3	160011	Screw(M6-1×20)	止ネジ	2
4	000011	Nut	ナット	2
5	000663	Washer	ワッシャ	2
6	4100099	Hinge Chip	ヒンジチップ	2
7	4100098	Button Holder Lever Connecting Plate	ボタンホルダ腕継手	1
8	4100100	Pushing Disc Pin Holder	押し板ピン取付台	1
9	4100101	Pushing Disc Pin Spring	押し板ピンバネ	1
10	4100102	Pushing Disc Pin	押し板ピン	1
11	340014	Roll Pin	ロールピン	1
12	160012	Adjusting Screw(M5-0.8×30)	調節ネジ	2
13	000009	Lock Nut	ロックナット	2
14	000669	Washer	ワッシャ	2
15	4100105	Studbolt	スタッドボルト	2
16	000538	Washer	ワッシャ	2
17	000015	Nut	ナット	2
18	4100103	Button Holder Lever	ボタンホルダ腕	1
19	4100106	Cylinder Hinge Pin	シリンダヒンジピン	1
20	0077179	Retaining Ring	ストップリング	4
21	160001	Screw(M4-0.7×4)	止ネジ	1
22	4100170	Button Holder Lever Spring	ボタンホルダ腕バネ	1
23	4100081	Cylinder Joint(Small)	シリンダ継手(小)	1
24	4100082	Cylinder Joint Pin(Short)	シリンダ継手ピン(短)	1
25	4100107	Button Holder Shaft Lever	ボタンホルダ軸腕	1
26	120022	Screw(M5-0.8×15)	止ネジ	1
27	300015	Space Ring	スペースリング	1
28	4100104	Ball Bearing(8×16×15mm)	ボールベアリング	2
29	4100108	Button Holder Shaft Lever Stop	ボタンホルダ軸腕ストッパ	1
30	120023	Screw(M4-0.7×10)	止ネジ	2
31	160013	Adjusting Screw(M4-0.7×20)	調節ネジ	2
32	4100109	Button Holder Bracket	ボタンホルダ取付台	1

※ Ref. No. 33 to 54 See the following page.



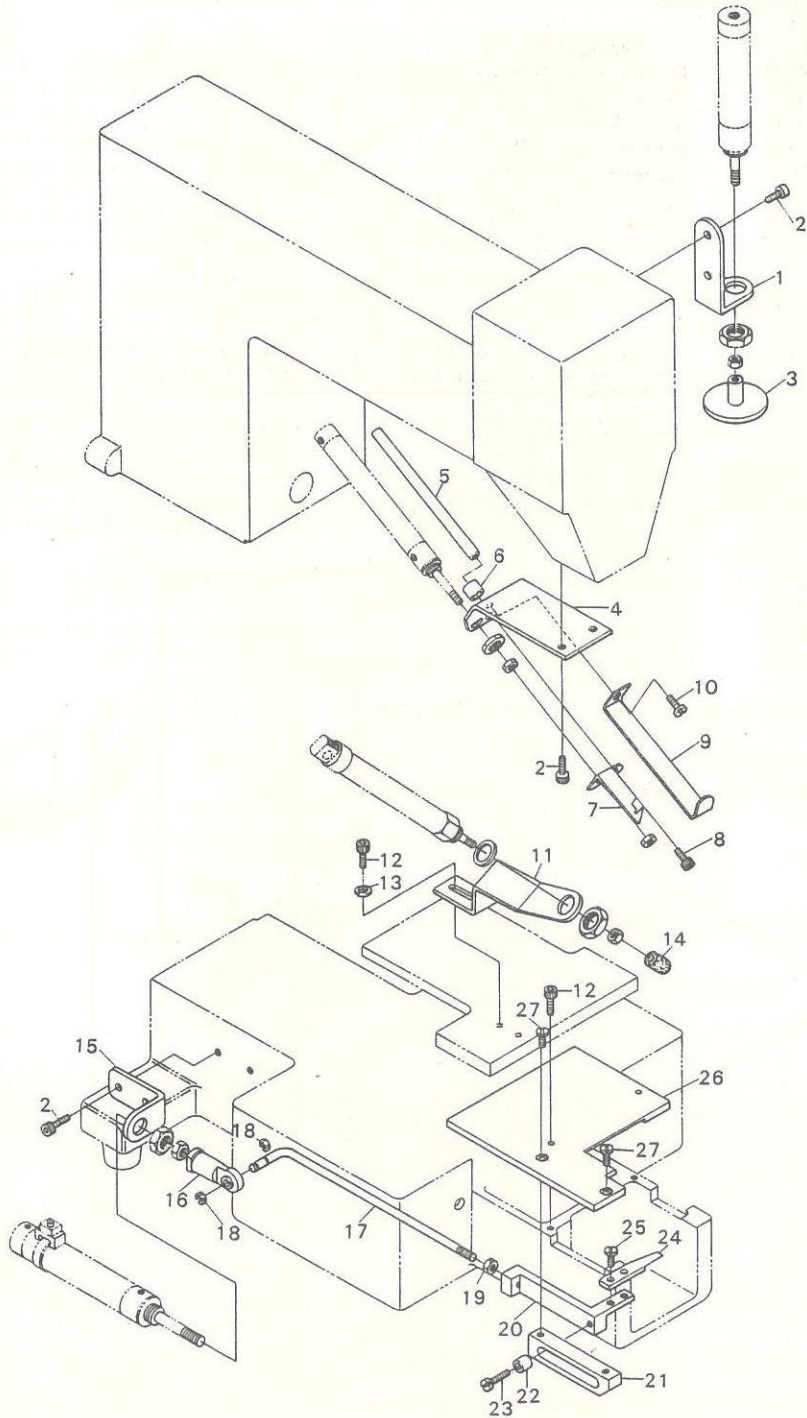
BUTTON HOLDER MECHANISM

ボタンホルダ機構

Ref. No.	Parts No.	Description	品名	Amt. Req.
33	4100179	Button Holder, Complete Set	ボタンホルダ(組)	1
34	4100122	Slide Support Cover	スライド台蓋	1
35	009748	Screw(M4-0.7×12)	止ネジ	2
36	4100123	Button Holder Stop	ボタンホルダストッパ	1
37	110054	Screw(M3-0.5×3.5)	止ネジ	2
38	4100119	Button Holder Slide Lever Unit	レバー(組)	1
39	4100118	Button Holder Slide Lever Collar	レバーカラー	1
40	4100117	Slide Lever Block	レバー取付台	1
41	4100111	Button Holder(Left)	ボタンホルダ(左)	1
42	340015	Roll Pin	ロールピン	1
43	4100113	Button Holder Spacer(Left)	ボタンホルダスペーサ(左)	1
44	4100114	Button Receive Plate(Left)	ボタン受け板(左)	1
45	005112	Screw(3/32-56×6.5)	止ネジ	4
46	0087056	Button Holder Spring	ボタンホルダバネ	1
47	4100112	Button Holder(Right)	ボタンホルダ(右)	1
48	4100115	Button Holder Spacer(Right)	ボタンホルダスペーサ(右)	1
49	4100116	Button Receive Plate(Right)	ボタン受け板(右)	1
50	4100110	Button Holder Slide Support	ボタンホルダスライド台	1
51	300011	Washer	ワッシャ	1
52	009976	Screw(M6-1×15)	止ネジ	1
53	4100185	Spacer	スペーサ	1
54	100008	Flange Nut	ナット	2

※ Ref. No. 1 to 32 See the preceding page.

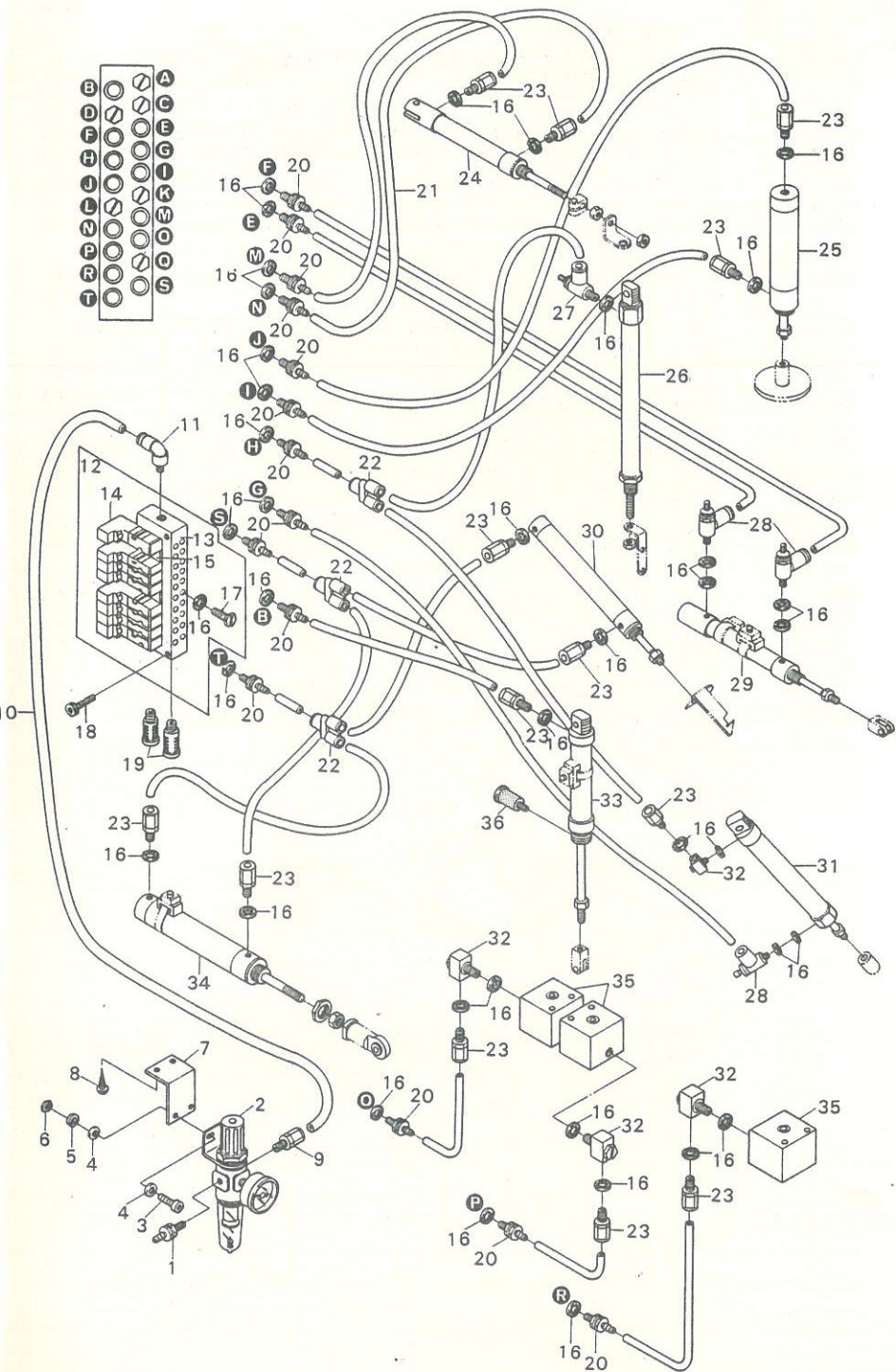
(注) ボタンの外径φ14~φ25mm(標準)
 Note: Outside dia. of Button φ14~φ25mm(Standard)



PUSH DISC, FABRIC PRESS, TRIMMING MECHANISM

押シ板,生地押エ,糸切り関係 8

Ref. No.	Parts No.	Description	品名	Amt. Req.
1	4100039	Push Disc Cylinder Support	押シ板シリンダ取付台	1
2	009746	Screw(M4-0.7×8)	止ネジ	6
3	4100040	Push Disc	押シ板	1
4	4100041	Wiper Cylinder Support	ワイパシリンダ取付板	1
5	4100043	Wiper Locking Bar	ワイパ回り止メ	1
6	0013118	Wiper Locking Bar Bushing	ワイパ回り止メブッシュ	1
7	4100042	Wiper	ワイパ	1
8	009779	Screw(M3-0.5×6)	止ネジ	1
9	4100044	Thread Clamp Spring	糸挟ミバネ	1
10	110008	Screw(M4-0.7×5)	止ネジ	1
11	4100068	Fabric Press Cylinder Support Unit	生地押エシリンダ取付板(組)	1
12	009748	Screw(M4-0.7×12)	止ネジ	4
13	000665	Washer	ワッシャ	2
14	4100071	Fabric Press Rubber	生地押エゴム	1
15	4100148	Trimming Knife Cylinder Support	メスシリンダ取付板	1
16	4100149	Rod End	ロッドエンド	1
17	4100150	Trimming Knife Holder Connecting Bar	メス台連結棒	1
18	0033024	Retaining Ring	ストップリング	2
19	000009	Nut	ナット	1
20	4100151	Trimming Knife Holder	メス台	1
21	4100154	Trimming Knife Holder Guide	メス台ガイド	1
22	4100152	Trimming Knife Holder Roller	メス台ローラ	1
23	110055	Screw(M4-0.7×14)	止ネジ	1
24	4100153	Trimming Knife	メス	1
25	110003	Screw(M3.5-0.6×6)	止ネジ	2
26	4100155	Trimming Knife Holder Support	メス装置取付板	1
27	110001	Screw(M4-0.7×5.4)	止ネジ	2

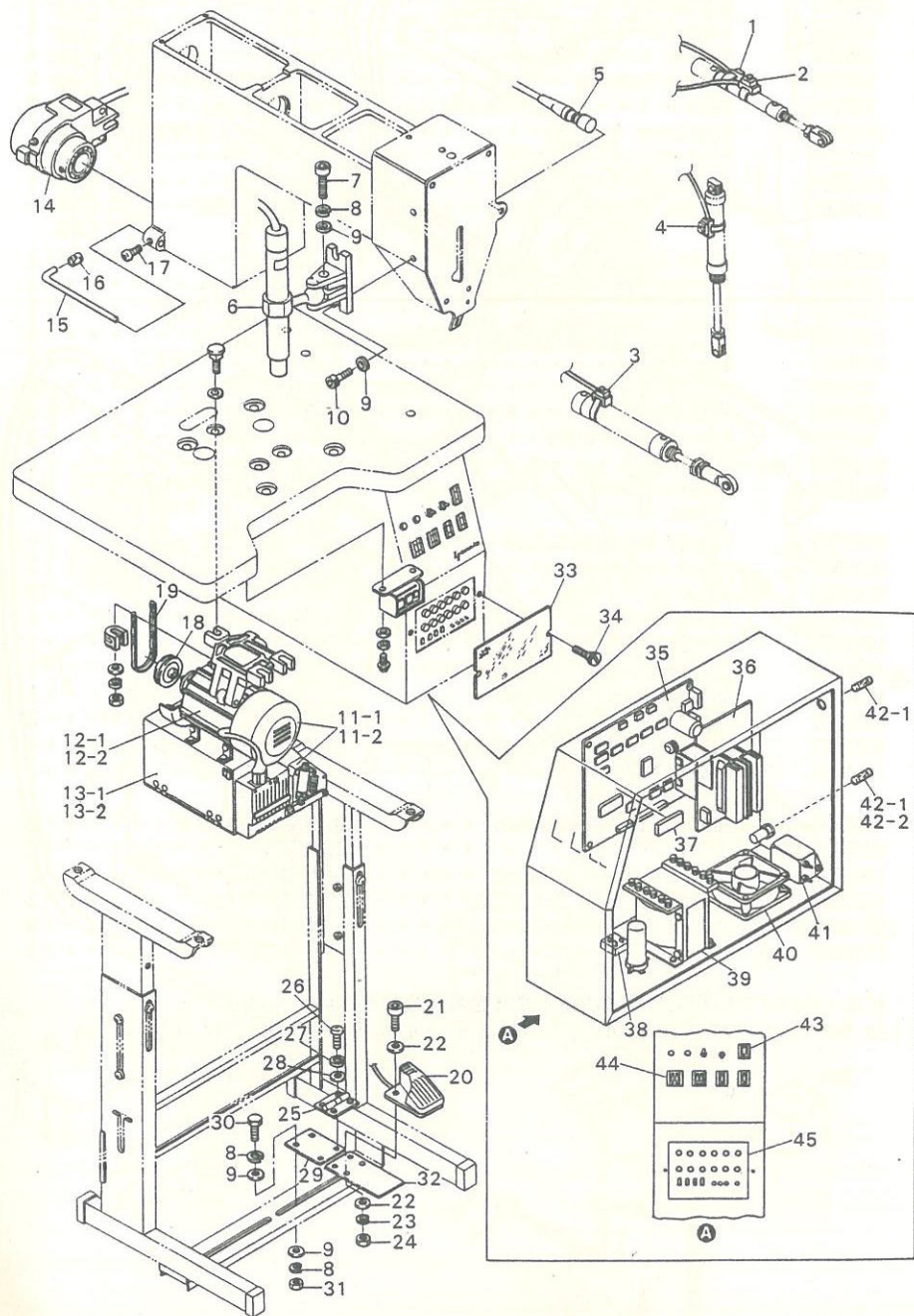


MISCELLANEOUS PNEUMATIC PARTS

エア関係

Ref. No.	Parts No.	Description	品名	Amt. Req.
1	0010108	Hose Connector (φ 8-1/4)	ホースユニオン	1
2	0010073	Regulator	レギュレータ	1
3	009752	Screw (M5-0.8×15)	止ネジ	2
4	000669	Washer	ワッシャ	4
5	000600	Spring Washer	スプリングワッシャ	2
6	000009	Nut	ナット	2
7	0013218	Regulator Support	レギュレータ取付板	1
8	006905	Wood Screw (φ 5.1×20)	木ネジ	2
9	0010264	Connector (φ 6-1/4)	コネクタ	1
10	0010261	Vinyle Tube (6×4mm)	ビニールパイプ	-
11	0010266	Elbow Joint	エルボ継手	1
12	1090034	Electromagnetic Valve, C. Set	電磁弁(組)	1
13	1090036	Manifold (10 Valves)	マニホールド(10連)	1
14	1090035	Electromagnetic Valve (5 Port)	電磁弁(5方口)	8
15	1090037	Blind Lid	メクラ蓋	2
16	000623	Gasket	パッキン	44
17	1094009	Seal Plug	詰栓	6
18	006219	Screw (M4-0.7×30)	止ネジ	2
19	0010143	Silencer	サイレンサ	2
20	0010018	Joint	継手	14
21	0010260	Vinyle Tube (4×2.5mm)	ビニールパイプ	-
22	0010337	Union Y-Connector	ユニオンY継手	3
23	0010258	Joint	継手	13
24	1091035	Thread Pull-off Cylinder	糸繰りシリンダ	1
25	1091034	Pushing Disc Cylinder	押し板シリンダ	1
26	1091037	Eye Guard Cylinder	アイガードシリンダ	1
27	1095002	Speed Controller	スピードコントローラ	1
28	1095001	Speed Controller	スピードコントローラ	3
29	1091032	Button Holder Rotation Cylinder	ボタンホルダ回転シリンダ	1
30	1091031	Wiper Cylinder	ワイパシリンダ	1
31	1091033	Fabric Press Cylinder	生地押エシリンダ	1
32	0010019	L-Joint	L継手	4
33	1091030	Fabric Holder Cylinder	生地ホルダシリンダ	1
34	1091036	Trimming Knife Cylinder	糸切りシリンダ	1
35	0010248	Thread Tension Cylinder	糸調子シリンダ	3
36	0010066	Silencer	サイレンサ	1

(注) ビニールパイプ御注文の際は品番と長さをお知らせ下さい。
 Note: As for Vinyl Tube, your order must be accompanied with No. and length.



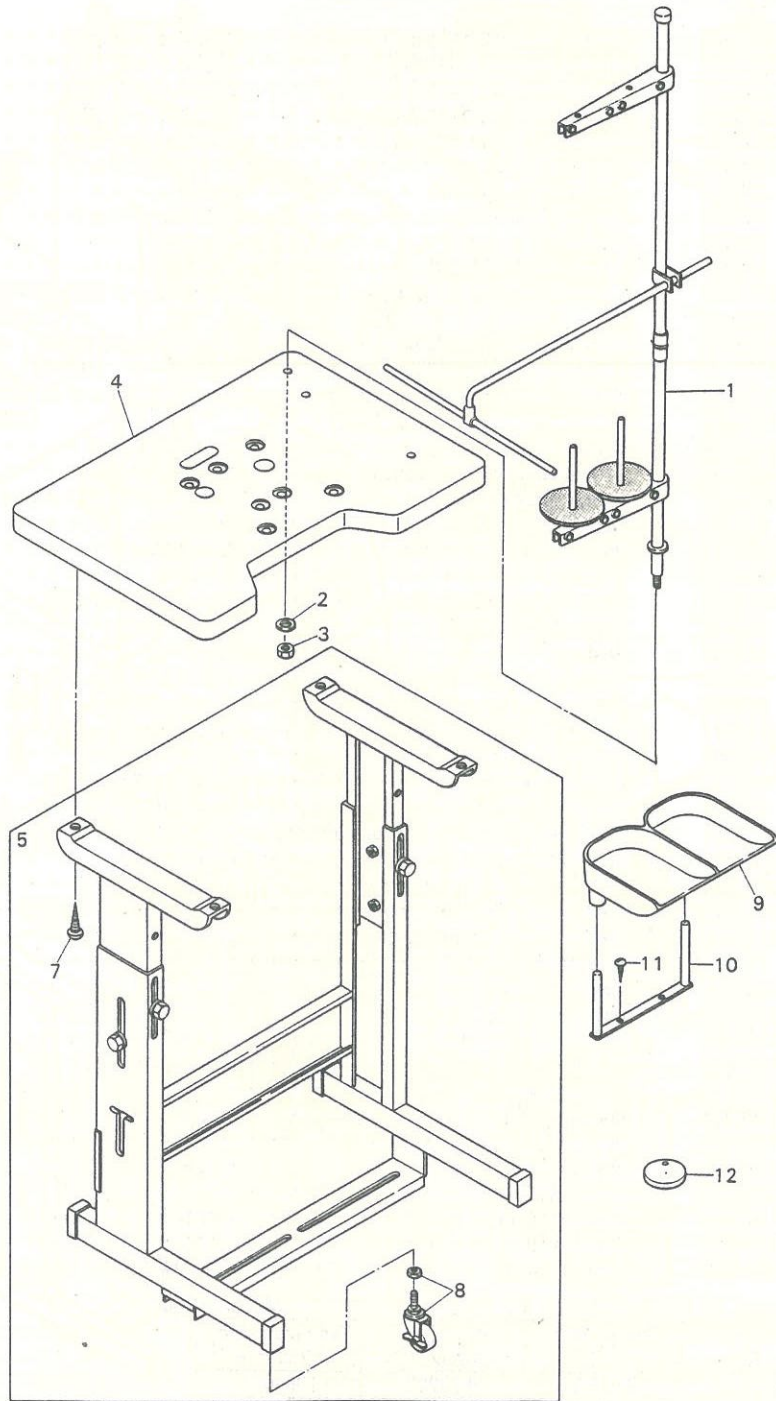
MISCELLANEOUS ELECTRIC APPARATUS PARTS

電装関係

Ref. No.	Parts No.	Description	品名	Amt. Req.
1	1066003	Metal Sensing Switch(White)	近接スイッチ(白)	1
2	1066004	Metal Sensing Switch(Blue)	近接スイッチ(青)	1
3	1066005	Metal Sensing Switch(Orange)	近接スイッチ(橙)	1
4	1066006	Metal Sensing Switch(Black)	近接スイッチ(黒)	1
5	1066008	Emergency Stop Switch	非常停止スイッチ	1
6	1200046	Marking Lamp	マーキングランプ	1
7	009758	Screw(M8-1.25×30)	止ネジ	1
8	000676	Spring Washer	スプリングワッシャ	5
9	000666	Washer	ワッシャ	7
10	120029	Screw(M8-1.25×15)	止ネジ	2
11-1	9613000	Machine Motor, C. Set (for 200V)	マシンモータ(組)(200V用)	1
11-2	9613003	" " (for 100V)	" " (100V用)	1
12-1	9613001	Servo-motor (for 200V)	サーボモータ(200V用)	1
12-2	9613004	" " (for 100V)	" " (100V用)	1
13-1	9613002	Motor Control Box (for 200V)	モータ制御ボックス(200V用)	1
13-2	9613005	" " (for 100V)	" " (100V用)	1
14	1064003	Synchronizer	シンクロナイザ	1
15	0022836	Synchronizer Positioning Pin	ポジションナピン	1
16	0022837	Synchronizer Cushion	ポジションナピンクッション	1
17	009974	Screw(M4-0.7×8)	止ネジ	1
18	9615000	Motor Pulley	モータプーリー	1
19	9616000	V-Belt	Vベルト	1
20	0011298	Foot Pedal Switch Unit	フットスイッチ(組)	1
21	009752	Screw(M5-0.8×15)	止ネジ	2
22	000669	Washer	ワッシャ	4
23	000600	Spring Washer	スプリングワッシャ	2
24	000009	Nut	ナット	2
25	4100172	Switch Support Hinge	蝶番	1
26	009992	Screw(M4-0.7×10)	止ネジ	4
27	000644	Spring Washer	スプリングワッシャ	4
28	000665	Washer	ワッシャ	4
29	4100171	Foot Pedal Switch Support (Front)	フットスイッチ取付板(前)	1
30	009891	Screw(M8-1.25×20)	止ネジ	2
31	000016	Nut	ナット	2
32	4100173	Foot Pedal Switch Support	フットスイッチ取付板	1
33	4100177	Control Box Front Cover	制御ボックス前カバー	1
34	009791	Screw(M3-0.5×6)	止ネジ	2
35	1057027	Control Board	制御基板(組)	1
36	1057030	Motor Driving Board	ドライバ基板(組)	1
37	1050035	EPROM	EPROM	1
38	1037000	Stack	スタック	1
39	1060002	Transformer	トランス	1
40	1200043	Cooling Fan	冷却ファン	1
41	0010846	Noise Filter	ノイズフィルタ	1
42-1	1070031	Fuse(10A,125V)	ヒューズ(10A,125V)	1
42-2	0010910	" (5A,250V)	" (5A,250V)	1
43	1200055	Counter(Single digit)	カウンタ(1桁)(組)	3
44	1057008	Counter(Double digit)	カウンタ(2桁)(組)	2
45	1057026	Panel Board	パネル基板	1

Components of Machine Motor, C. Set. ミシンモータ(組)の構成部品

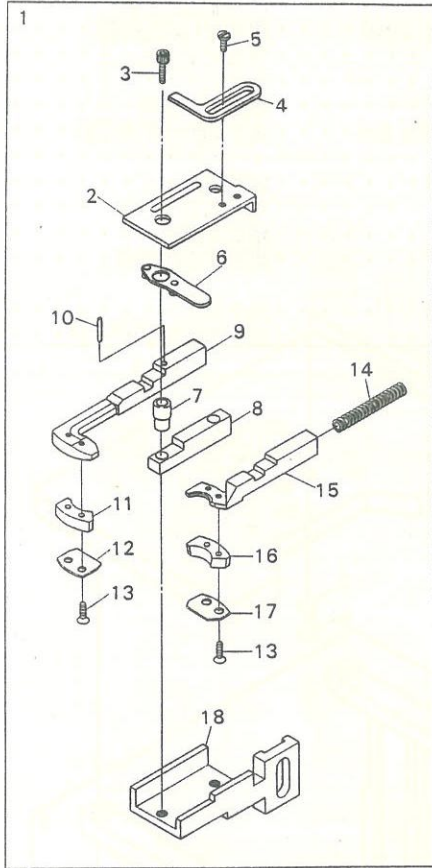
Description	Servo-motor	Control Box	Synchronizer
Parts No.	サーボモータ	制御ボックス	シンクロナイザ
9613000	9613001	9613002	1064003
9613003	9613004	9613005	1064003



MISCELLANEOUS MAIN TABLE PARTS

本体テーブル関係

Ref. No.	Parts No.	Description	品名	Amt. Req.
1	0099049	Thread Stand(2 Spools Type)	糸立台(2本糸用)	1
2	000154	Washer	ワッシャ	1
3	000153	Nut	ナット	1
4	9604006	Main Table	本体テーブル	1
5	9611000	Machine Table, Complete Set	ミシンテーブル(組)	1
7	350001	Wood Screw(φ5.8×45)	木ネジ	4
8	9611003	Caster	キャスタ	4
9	0088013	Button Tray	ボタン皿	1
10	4100168	Button Tray Holder	ボタン皿取付台	1
11	006905	Wood Screw(φ5.1×20)	木ネジ	2
12	4100174	Button Holder Gauge	ボタンホルダゲージ	1



NB2001 EXCLUSIVE PARTS

サブモデル専用部品

12

Ref. No.	Parts No.	Description	品名	Amt. Req.
1	4100193	Button Holder, Complete Set	ボタンホルダ(組)	1
2	4100122	Slide Support Cover	スライド台蓋	1
3	009748	Screw(M4-0.7×12)	止ネジ	2
4	4100123	Button Holder Stop	ボタンホルダストップ	1
5	110054	Screw(M3-0.5×3.5)	止ネジ	2
6	4100119	Button Holder Slide Lever Unit	レバー(組)	1
7	4100118	Button Holder Slide Lever Coller	レバーカラー	1
8	4100117	Slide Lever Block	レバー取付台	1
9	4100187	Button Holder(Left)	ボタンホルダ(左)	1
10	340015	Roll Pin	ロールピン	1
11	4100189	Button Holder Spacer(Left)	ボタンホルダスペーサ(左)	1
12	4100191	Button Receive Plate(Left)	ボタン受け板(左)	1
13	130013	Screw(M1.6-0.35×6)	止ネジ	4
14	0087056	Button Holder Spring	ボタンホルダバネ	1
15	4100188	Button Holder(Right)	ボタンホルダ(右)	1
16	4100190	Button Holder Spacer(Right)	ボタンホルダスペーサ(右)	1
17	4100192	Button Receive Plate(Right)	ボタン受け板(右)	1
18	4100110	Button Holder Slide Support	ボタンホルダスライド台	1

(注) ボタンの外径φ10~φ15mm

Note: Outside dia. of Button φ10~φ15mm

Parts No.	Page No.	Ref. No.	Weight (g)	Parts No.	Page No.	Ref. No.	Weight (g)	Parts No.	Page No.	Ref. No.	Weight (g)
000002	2	15		005112	7	45		0010143	9	19	
000002	4	6		005624	1	29		0010248	9	35	
000002	5	6						0010258	9	23	
000009	2	29		006212	1	37		0010260	9	21	
000009	7	13		006212	3	40		0010261	9	10	
000009	8	19		006219	9	18		0010264	9	9	
000009	9	6		006558	2	47		0010266	9	11	
000009	10	24		006560	2	7		0010337	9	22	
000011	7	4		006905	9	8		0010846	10	41	
000012	2	16		006905	11	11		0010910	10	42-2	
000012	4	5									
000012	5	5		007609	3	10		0011298	10	20	
000015	1	18		007627	2	38					
000015	2	23						0013118	8	6	
000015	6	5		009736	4	34		0013218	9	7	
000015	7	17		009746	2	25					
000016	10	31		009746	4	29		0014539	2	28	
000153	11	3		009746	6	19					
000154	11	2		009746	8	2		0020126	2	2	
000182	2	1		009747	6	49		0020758	1	4	
000321	3	22		009748	3	52		0020759	1	25	
000361	2	49		009748	4	11					
000364	2	8		009748	5	11		0022836	10	15	
000425	4	22		009748	6	9		0022837	10	16	
000538	7	16		009748	7	35					
000600	9	5		009748	8	12		0032425	2	46	
000600	10	23		009748	12	3		0032426	2	48	
000623	9	16		009751	7	2					
000644	1	17		009752	9	3		0033024	8	18	
000644	5	26		009752	10	21		0033764	2	42	
000644	10	27		009758	10	7					
000655	2	11		009779	8	8		0068202	4	15	
000663	2	50		009791	1	39		0068202	5	15	
000663	7	5		009791	10	34					
000665	1	10		009810	1	35		0077179	6	8	
000665	4	18		009891	10	30		0077179	7	20	
000665	5	27		009956	4	2					
000665	8	13		009956	5	2		0080232	2	6	
000665	10	28		009958	1	41		0080393	2	41	
000666	10	9		009970	6	42		0080705	2	5	
000669	7	14		009974	1	2		0080714	2	26	
000669	9	4		009974	2	13					
000669	10	22		009974	3	2		0085276	2	3	
000676	10	8		009974	10	17		0085277	2	4	
000726	1	7		009976	6	21		0085953	2	44	
000746	1	30		009976	7	52					
000960	1	3		009992	1	42		0087056	7	46	
000989	3	5		009992	10	26		0087056	12	14	
				009995	1	45					
003434	3	11						0088013	11	9	
003637	2	27		0010018	9	20					
003637	3	31		0010019	9	32		0092307	3	9	
				0010066	9	36					
004127	6	33		0010073	9	2		0093154	3	15	
				0010108	9	1		0093212	3	20	

Parts No.	Page No.	Ref. No.	Weight (g)	Parts No.	Page No.	Ref. No.	Weight (g)	Parts No.	Page No.	Ref. No.	Weight (g)
0093213	3	21		160011	7	3		1090037	9	15	
0093214	3	17		160012	7	12					
				160013	7	31		1091030	9	33	
0099049	11	1						1091031	9	30	
				170016	6	31		1091032	9	29	
100008	7	54		170018	2	22		1091033	9	31	
								1091034	9	25	
110001	3	28		180015	3	47		1091035	9	24	
110001	8	27		180016	2	17		1091036	9	34	
110003	8	25						1091037	9	26	
110008	8	10		300011	1	34					
110012	1	11		300011	7	51		1094009	9	17	
110020	2	45		300015	6	39					
110035	3	26		300015	7	27		1095001	9	28	
110054	2	40		300016	3	49		1095002	9	27	
110054	7	37									
110054	12	5		310009	1	22		1200041	3	1	
110055	8	23						1200043	10	40	
110058	2	39		340014	7	11		1200046	10	6	
				340015	7	42		1200055	10	43	
				340015	12	10					
120003	1	32						1260008	6	40	
120022	4	31									
120022	6	38		350001	11	7					
120022	7	26						3100128	3	36	
120023	1	16						3100281	3	8	
120023	3	46		390025	6	1		3100290	3	19	
120023	6	28						3100291	3	18	
120023	7	30									
120024	1	13		1037000	10	38					
120024	4	17						4100000	1	31	
120024	5	18		1050035	10	37		4100001	1	5	
120024	6	41						4100002	4	35	
120025	5	28		1057008	10	44		4100003	3	6	
120027	4	23		1057026	10	45		4100004	3	3	
120028	4	21		1057027	10	35		4100004	3	3	
120029	10	10		1057030	10	36		4100005	3	14	
120031	5	23		1057031	4	1		4100006	3	7	
120031	6	35		1057031	5	1		4100007	3	12	
120031	6	51						4100009	3	16	
				1060002	10	39		4100010	3	25	
130002	6	45						4100011	3	27	
130013	12	13		1064003	10	14		4100012	3	24	
				1064025	5	10		4100013	3	23	
160000	2	36		1064026	4	10		4100014	3	29	
160001	2	20						4100015	1	23	
160001	3	38		1066003	10	1		4100016	1	20	
160001	4	9		1066004	10	2		4100017	1	19	
160001	4	13		1066005	10	3		4100018	1	15	
160001	5	9		1066006	10	4		4100019	1	8	
160001	5	13		1066008	10	5		4100020	1	9	
160001	6	15						4100021	2	43	
160001	7	21		1070005	4	19		4100022	1	1	
160003	3	13		1070031	10	42-1		4100023	2	30	
160005	3	35						4100024	2	31	
160007	3	4		1090034	9	12		4100025	2	32	
				1090035	9	14		4100026	2	14	
				1090036	9	13		4100027	2	18	

